

An aerial photograph of Miami, Florida, showing a mix of modern high-rise buildings, a sandy beach, and turquoise water under a blue sky with scattered clouds. The city skyline is visible in the background, and a large body of water is in the foreground.

DESTINATION MIAMI™

GREATER MIAMI AND THE BEACHES

PLAN ESTRATEJIK 2020-2025

The logo for Miami, featuring the word "MIAMI" in a stylized, white, outlined font on a blue background.

MIAMI™

GREATER MIAMI
CONVENTION &
VISITORS BUREAU

ÒGANIZASYON OFISYÈL POU VANT & MAKETING VWAYAJ NAN REJYON METWOPOLITÈN MIAMI A AK PLAJ YO



American Airlines 



MENM JAN AK OUMENM, NOU PA JANM KANPE.

*American Airlines fyè pou li selebre
30th Anivèsè Nich Miami li a.*

SA KI NAN DOKIMAN AN



Apèsi	2
Entwodiksyon	7
Apèsi sou Rejyon Metwopolitèn Miami ak Plaj yo	8
Apèsi sou Pwojè a	12
Angajman Kominotè	14
Reyaksyon Moun ki Enterese nan Kominote a	16
Sa Kap Pase nan Endistri a	18
Sa Kap Pase nan Endistri Promosyon Vil Touristik yo-Destinasyon (DMO)	20
Evalyasyon DestinationNEXT la	22
Rezilta Enpòtan	28
Objektif & Inisyativ Estratejik yo	30
Paj Anèks	36



APÈSI

Rejyon Metwopolitèn Miami a ak Plaj yo vin tounen youn nan plas pou vwayaje ki pi divèsifye epi ki pi dinamik nan lemond lan nan yon ti tan plis pase yon jenerasyon. Fizyon enflyans Latèn, Karayibeyen, Afriken ak Ewopeyen mete Rejyon Metwopolitèn Miami a sou sèn mondyal la ak yon granpanpan li menm sèl genyen, sa ki atire yon gwo gwoup vizitè ki soti toupatou nan glòb la.

Pwogram pwomosyon Signature a ansanm ak envestisman nan amenajman ak nan pwopriyete (imobilye) fè Konte Miami-Dade la tounen youn nan konte k ap pwogrese pi vit nan lès U.S. nan lane 2019 la, dapre Biwo Estatistik Etazini.

Jodi a, Rejyon Metwopolitèn Miami a rantre nan yon nouvo epòk kote li dwe chita diskite anpil defi ki prezante akòz sitiyasyon li ak siksè li kòm yon destinasyon vwayaj mondyal. Espesyalman, lè nou pran an konsidersasyon ekonomi vizitè yo, gen anpil pwoblèm konplèks ki gen rapò ak deplasman, devlopman mendèv, enklizyon, aksesibilite ak dirablite ki pral mande pou sektè piblik ak prive a kolabore ansanm ak plis volonte pase jan yo te konn fè sa anvan pou diskite yo efikasman.

Plan Estratejik pou Rejyon Metwopolitèn Miami a ak Plaj yo se yon plan 5 kan ki detaye kòman touris lokal la ak endistri otèl la kapab naje nan yon avni an granmoun chaje ak nouvo opòtinite nan mitan defi sa yo.

Pou enfòm sou devlopman plan an, Konvansyon & Biwo Vizitè Rejyon Metwopolitèn Miami a (GMCVB), nan patnèship ak ekip konsiltan InterVISTAS ak MMGY NextFactor yo, rasanble ansanm moun ki enterese nan endistri a, ofisyèl eli yo ak santèn rezidan nan tout peyi a. Misyon kolektif la pandan wuit mwa yo sete pou gade ki pi bon fason pou fè ekonomi vizitè a mache, idantifye nouvo opòtinite yo pou mete eksperyans vizitè a nan yon lòt nivo epi ranfòse wòl ak egzistans GMCVB a. An menm tan, li te enpòtan pou devlopman Plan Estratejik la ta yon inisyativ ki soti nan kominite a pou asire efò GMCVB yo kontinye ale nan menm direksyon ak priyorite kominote a nan yon fason ki pi djanm pase li posib.

Pwojè a te kòmanse ak yon revizyon an pwofondè sa ki deja ap fèt kòm inisyativ devlopman nan touris, nan sektè iben, nan devlopman kominote ak ekonomik nan Konte Miami-Dade la. Anplis de sa, moun ki gen enterè kle nan tout konte a ki gen ladan Manm Konsèy Administrasyon GMCVB yo ak Komite yo nan Biwo a te patisipe nan Evalyasyon estanda endistri a DestinationNEXT ki mezire pèfòmans nan 20 endikatè enpòtan ki gen rapò ak fòs destinasyon an epi sa kominote a panse.

Rezilta Evalyasyon DestinationNEXT la montre Rejyon Metwopolitèn Miami a se yon destinasyon (zòn pou touris) san parèy, ki plase pi wo yon gwoup plis pase 200 destinasyon atravè lemond ki te patisipe nan evalyasyon an.

Aprè sa te gen plis pase 85 konsiltasyon pèsònèl ak lidè yo nan endistri a ak nan gouvènman an, 15 reyinyon kominotè ozalantou konte a, kat gwoup diskisyon ak wuit reyinyon fasilitasyon ak segman espesifik nan endistri a ak nan kominote a. Reyinyon kominotè yo te fèt nan tout Konte Miami-Dade la epi yo te atire rezidan, ti biznis yo ak ofisyèl eli yo. Avèk opinyon yo pran nan men plis pase 1,200 manm kominote a, Plan Estratejik Destinasyon (Vil Touristik) Miami a se efò pou sansibilize endistri a, moun ki gen enterè nan endistri a ak kominote a ki pi konpreansif nan istwa GMCVB a.

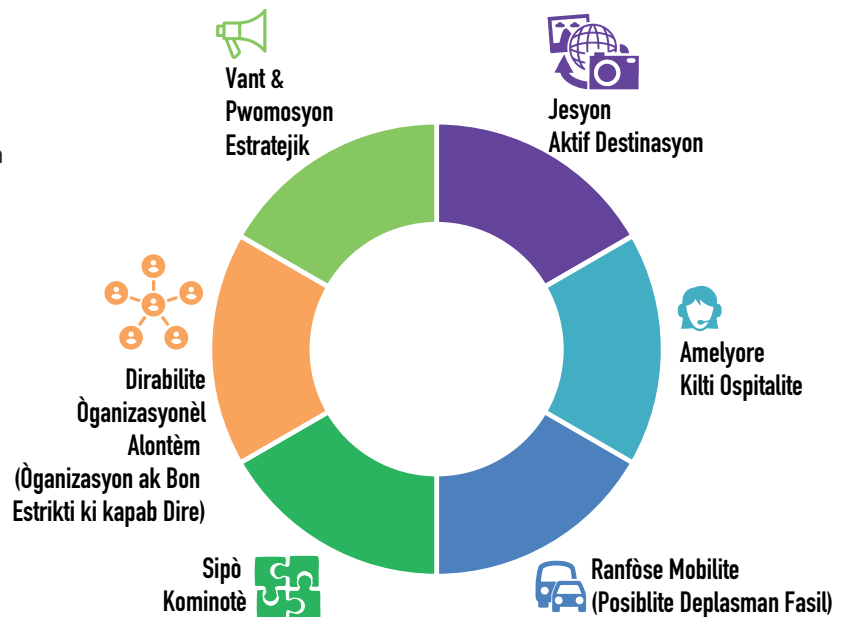


Rezilta final yo nan Plan Estratejik Destinasyon (Vil Touristik) Miami an, ki soti nan seyans mobilizasyon kominote yo, gen sis objektif estratejik prensipal plis pase 40 inisyativ ki vini ak aksyon kore pou GMCVB a konsantre sou yo nan senk pwochen ane yo. Men objektif estratejik yo:

- Vant & Promosyon Estratejik
- Jesyon Aktif Destinasyon (Vil Touristik) an
- Amelyore Kilti Ospitalite
- Amelyore Deplasman
- Sipò Kominotè ki Pi Fò
- Kenbe Endistri Touris la Òganize pou Lontan

Chak nan objektif yo te chwazi baze sou yon konbinezon analiz endistri lokal yo ak vil la (destinasyon), seyans mobilizasyon rezidan ak moun ki gen enterè yo, ak anpil reyinyon ak ekip lidèchip GMCVB a ak divès kalite komite li yo.

Nan plis pase 40 inisyativ ki sipòte objektif sa yo, GMCVB a ap jwe swa yon wòl lidè oswa sipò. Si òganizasyon an ap dirije yon inisyativ, li responsab pou bay direksyon ak resous pou asire rezilta final la. Oswa, l ap sipòte inisyativ an kolaborasyon ak nenpòt ki kantite patnè nan gouvènman an, endistri a ak/oswa kominote a. Yo kòmanse dekri inisyativ espesifik yo nan paj 30 la.





Yon destinasyon mondyal pou lwazi ak yon kote pou fè biznis ki pote eksperyans rich, divès ak inovatif sou plan kiltirèl ki enspire yon pasyon san limit kay vizitè ak kay rezidan yo.

GMCVB a, apre li konsidere ak anpil atansyon tandans ki gen kounye a ki te dekri pandan pwosis gran rechèch pandan wuit mwa a, te revize vizyon li yo ansam ak misyon li yo pou fè yo mache pi byen ak priyorite yo konpayi a, kominote a ak endistri a genyen. Ekip lidè an chè GMCVB a te devlope nouvo vizyon ak misyon pou òganizasyon an. Konsèy Administrasyon GMCVB a te apwouve yo nan dat 23 septanm 2019. Vizyon an mete aksan sou bezwen pou fè vizitè yo pi fidèl epi ogmante valè kliyan an pou toutan. Nouvo misyon an mete yon gran priyorite sou detèminasyon, konstwi kominote ak bon jan kalite lavi an jeneral.



Kreye demann pou moun vwayaje nan Rejyon Metwopolitèn Miami an ak nan Plaj yo pou kapab ogmante enpak ekonomik sou kominote nou an, asire rezistans endistri a ak leve nivo kalite lavi rezidan yo.





ENTWODIKSYON

Konte Miami-Dade la se youn nan 10 gwo konte nan peyi a ki gen pi gwo kwasans popilasyon pandan dènye dizan an, dapre Biwo Resansman Etazini. Epiyou, Rejyon Metwopolitèn Miami an ak Plaj yo se youn nan 10 mache travay k ap grandi pi rapid nan Etazini ki gen yon repitasyon mondyal yon kote ki anbrase divèsite ak enklizyon kòm yon pwèn kle ki sèvi pou rale envestisman nan rejyon an.

Endistri touris lwazi a ak evenman pou biznis jwe yon wòl enpòtan nan siksè Miami-Dade lè li kreye yon rezo solid pou atire rezidan potansyèl, atire enterè moun ki enterese nan endistri a ak enterè antrepriz yo. Nan 2018, Rejyon Metwopolitèn Miami an resevwa 23,3 milyon vizitè, ladan li 16,5 milyon envite ki rete dòmi, sa ki mete konte a sou yon nouvo pik.

Ekonomi touris lokal la chanje nan yon fason ki enpòtan pandan plizyè ane ki sot pase yo. Esansyèlman, varyete devlopman pwodwi pou touris yo ak pou reyinyon yo te evolye ak ogmante nan yon evantay kominote pi laj nan tout konte a. Kè vil Miami a ak Miami Beach kontinye rete yon gwo sous demann pou rejyon an, men anpil lòt kominote yo ap etabli pozisyon yo nan mache a pandan y ap devlope pwòp eksperyans ak sèvis inik pou vizitè yo. An reyalyte, divès katye byen chè nan Rejyon Metwopolitèn Miami an tankou Istorik Overtown, Little Haiti, Little Havana, Wynwood, Redland ak anpil lòt ankò jwenn kredi akòz yo bay vizitè yo anvi pou rete pi lontan ak eksplore plis nan "otantisite" ak cham istorik Rejyon Metwopolitèn Miami an.

Biwo Konvention & Vizitè Rejyon Metwopolitèn Miami an, Greater Miami Convention & Visitors Bureau (GMCVB) gen lentansyon konprann epi kolabore ak rezo katye akeyyan pou vizitè yo atravè Konte Miami-Dade k ap vin pi divèsifye. Òganizasyon an tou vle kontinye jwe yon wòl lidèchip nan jere yon pi gran gwoup vizitè epi pote pi gwo depans nan plis zòn ak objektif pou bati kominote ki pi fò, plis ekkitab.

Nan sans sa, GMCVB te pwodwi plan estratejik 5 lane sa a pou bay yon gid pou òganizasyon an, ansanm ak gouvènman lokal la, moun ki gen enterè kle yo ak moun ki abite epi k ap travay nan zòn nan.

Pèspektiv pou ekonomi touris Miami-Dade la pozitif nan tèm kwasans ak ekspozisyon sou sèn mondyal la k ap kontinye. Selon dènye rapò, "Destinasyon 2030: Vil Mondyal Preparasyon pou Kwasans Touristik"[Global Cities' Readiness for Tourism Growth], World Travel & Tourism Council ak JLL te prepare, Miami klase kòm yon "Pèfòmè ki gen Matirite" ak "kondisyon preparasyon vil ak enfrastrikti touristik ki etabli." Rapò a deklare ke vil nan kategori sa a "konsantre sou siveye pwèn presyon k ap grandi yo epi adopte politik pou asire patisipasyon sitwayen yo ak jere kwasans potansyèl." Pwèn konsantrasyon sa yo rantre tou nan rezilta ak rekòmandasyon yo ki te devlope nan Plan Estratejik la epi ki dekri nan paj ki annapre yo.

Men tou, genyen, plis defi ki prezante akòz Rejyon Metwopolitèn Miami a vin tounen yon destinasyon mondyal. Pwoblèm yo nan kesyon depasman, koneksyon, rezistans, devlopman mendèv ak defans kominote a, pami lòt pwoblèm, tout dwe diskite, epi tout sektè touris la ak ospitalite a dwe kolabore pou fè chanjman ki nesèsè yo fèt.

Plan estratejik sa a fèt pou kreye yon kowalisasyon ant sektè piblik ak prive a ozalantou yon vizyon pataje pou lavni. Yo te devlope li pou benefisye rezidan yo, vizitè yo, ak manm nan zòn otèl ak endistri touris la, baze sou anpil seyans patisipasyon prive epi ak gwoup kominote yo avèk santèn moun nan lokalite a k ap dirije lavni Rejyon Metwopolitèn Miami an ak Plaj yo.

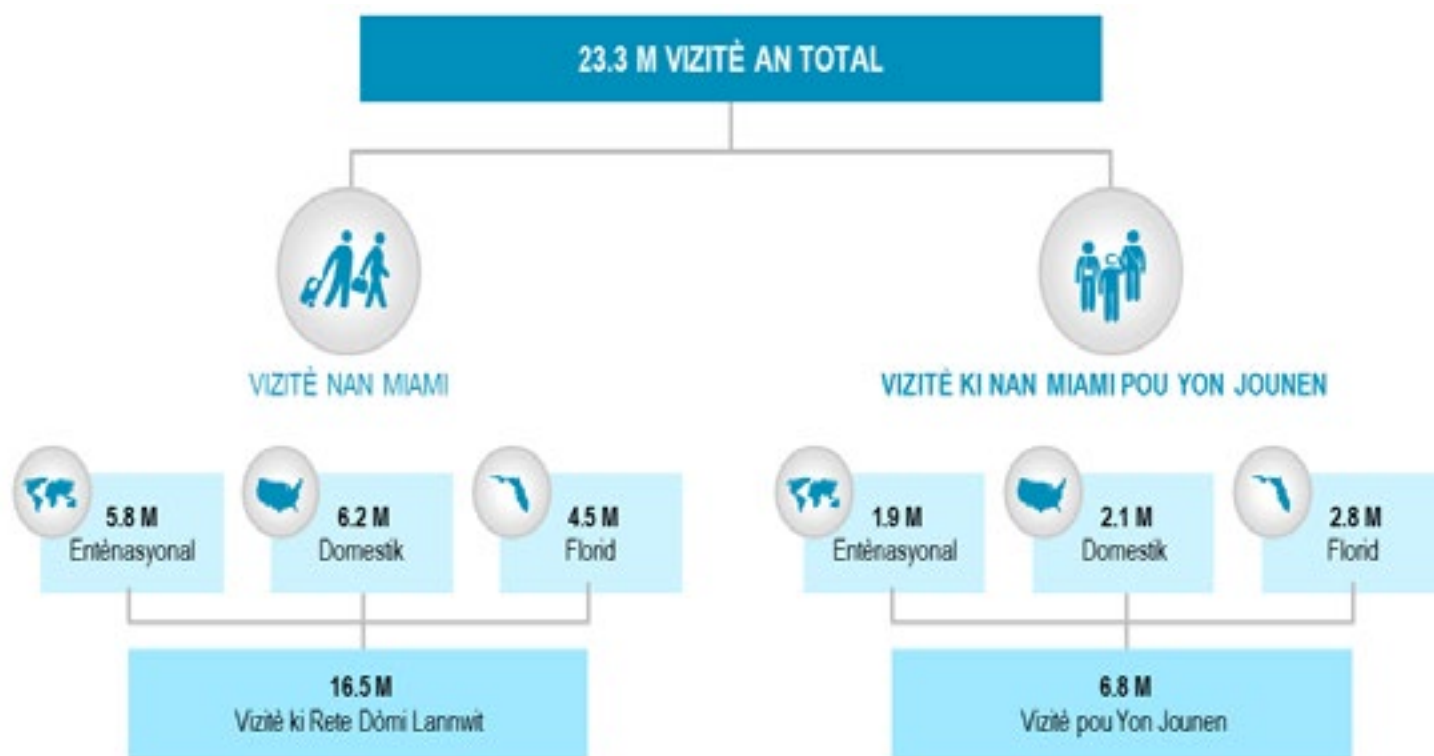
GMCVB kreye yon sit entènèt dedye pou efò sa a. Vizite [DestinationMiami.org](https://www.destinationmiami.org) pou mizajou k ap kontinye fèt.

APÈSI SOU MACHE TOURIS REJYON METWOPOLITÈN MIAMI AN AK PLAJ YO

VIZIT POU 2018

Pandan senk dènye lane ki sot pase yo, kwasans kontinyèl nan Ayeopò Entènasyonal Miami (MIA) ak PortMiami, ansanm avèk demann solid pou rezèvasyon chanm, te lakòz yon ogmantasyon + 16% nan vizitè ki rete dòmi yon nwit - soti nan 14,2 milyon nan lane 2013. Nan lane 2018, Rejyon Metwopolitèn Miami an ak Plaj yo te resevwa yon chif ki bat rekò 23.3 milyon vizitè (touris) total, ki gen ladan l 16.5 milyon vizitè (touris) ki rete dòmi ak plis pase 6.8 milyon moun k ap vizite pou yon jou. Pami vizitè ki rete dòmi yo, 69% vwayaje pou lwazi, 25% te vizite zanmi ak fanmi, ak 15% te vin pou fè biznis ak patisipe nan konvansyon. Kantite jou an mwayèn yon vizitè rete sete 5.4 jou. Vizitè (touris) lokal rete an mwayèn 4.2 jou pandan ke vizitè (touris) entènasyonal yo te rete pou 6,7 jou an mwayèn. Vizitè (touris) yo ki vin nan reyinyon ak konvansyon vizite pou yon mwayèn 4 jou epi vizitè kwazyè yo rete 2.6 jou.

Pandan tan sa a, Aeopò Entènasyonal Miami, MIA resevwa 45 milyon pasaje nan lane 2018, sa ki reprezante yon ogmantasyon de pousan pa rapò ak lane 2017 la. MIA gen sèvis dirèk nan 55 mache Ameriken ak 98 destinasyon entènasyonal. MIA se pi gran wout Ameriken pou ale nan Amerik Latin lan ak Karayib la. Se twazyèm ayewopò ki pi okipe nan peyi a pou pasaje entènasyonal yo, epi yon sèl la ki gen plis pase 100 liy avyon k ap itilize l.



DIRE SEJOU YO AN MWAYÈN/DEPANS VWAYAJ AN MWAYÈN POU 2018

Vizitè nan Rejyon Metwopolitèn Miami an depanse an mwayèn \$1,027 pa vwayaj. Vwayajè lokal yo depanse \$928 pou chak vwayaj, epi vwayajè entènasyonal yo depanse apeprè 70% plis sa ki fè \$1,589 pou chak vwayaj. Lè yo divize done yo pa segman nan mache a, vizitè ki vin nan reyinyon ak konvansyon yo depanse \$1,100, pandan ke vizitè kwazyè yo an mwayèn depanse \$573. Rezidan Florid yo depanse \$448 pou chak vwayaj epi vwayajè pou yon jou yo depanse an mwayèn sèlman \$67 pa jou. An tou, total depans dirèk vizitè nan lane 2018 la monte prèske \$18 bilyon dola.

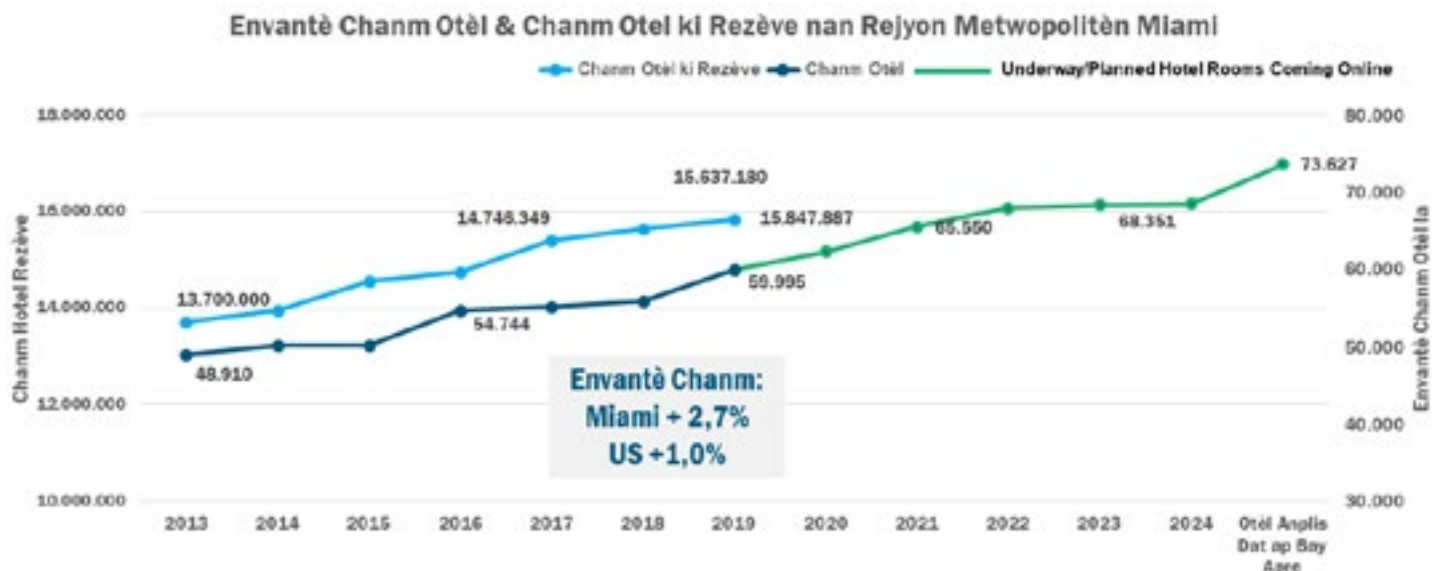
	JOU	DEPANS
Domestik	4.2	\$928
Entènasyonal	6.7	\$1589
Reyinyon & konvansyon	4.0	\$1,100
Kwazyè	2.6	\$573
Florid	-	\$448
Vizitè pou Yon Jou	-	\$67
MWAYÈN GLOBAL	5.4	\$1,027

Vizitè entènasyonal ki rete dòmi yo konstitiye plis pase mwatye tout depans vizitè ki rete dòmi yo epi gen espas pou devlope. Anplis de sa, gen gwo opòtinite pou grandi mache touris Florid la, ki gen ladan ogmante kantite tan sejou yo. Avèk kwasans san parèy nan PortMiami, li pral enpòtan pou pouse moun ki nan kwazyè yo pou yo konsidere rete nan Greater Miami pi lontan anvan/apre vwayaj yo.

ENDISTRI OTÈL REJYON METWOPOLITÈN MIAMI AN

Avèk apeprè 57,000 chanm otèl ki disponib nan tout konte a nan lane 2018, Kantite chanm disponib nan Rejyon Metwopolitèn Miami an kontinye ogmante a 2.7% pa ane depi 2013. Chif sa a depase anpil pousantaj 1% an ki se mwayèn kwasans otèl nan Etazini pandan menm peryòd la. Pandan senk pwochen ane yo, kantite otèl nan Rejyon Metwopolitèn Miami an gen plan pou ogmante a 27%, ki pral fè chif la rive prèske a 75,000 chanm.

Lè nou gade pi devan, gwo nivo nouvo kapasite otèl yo prevwa yo ansanm ak yon ralentisement posib nan ekonomi Etazini an ki tou pre pral egzije pou GMCVB a investi nan pi gwo plan vant ak pwomosyon. Fè pi plis pwomosyon pou atire kliyan pral ede asire ke demann kliyan pou chanm otèl yo balanse ak ogmantasyon kantite otèl ak espas pou reyinyon yo nan tout konte a. Sa gen ladan yon otèl syèj prensipal ki gen 800 chanm ki konekte ak nouvo Sant Konvansyon Miami Beach la, Miami Beach Convention Center ki refèt, ki prezante gwo opòtinite nan moman vil la ap kòmanse fè konpetisyon pou konvansyon nan tout vil la sou yon pi gran echèl.



Remak: 5-Ane CAGR konpare chif 2013 ak 2018 yo. Lòt otèl anplis gen ladan otèl MBCC HQ a ak Miami World Center a.



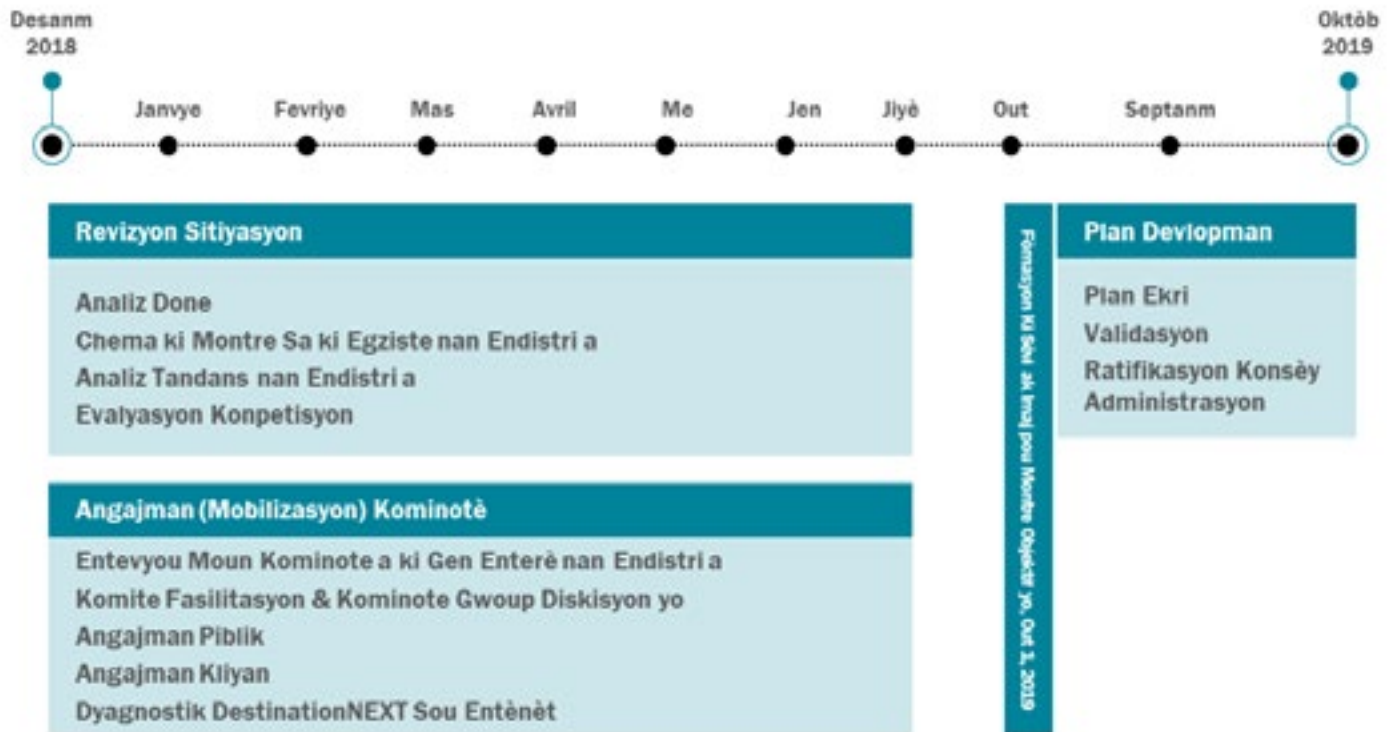
APÈSI SOU MACHE A

Reyalizasyon Kle ak Enfrastrikti ki Planifye: Anba a se yon rezime dènnye pi gwo devlopman Rejyon Metwopolitèn Miami yo ak enfrastrikti ki planifye pou konvansyon, transpò, kwazyè, magazen, konsepsyon ak atraksyon.

- \$620M pou refè konsepsyon Convention Center Miami Beach la (MBCC).
- Kole avèk syèj prensipal MBCC a otèl 800 chanm ki te apwouve nan mwa Novanm 2018, ki gen plan pou fini nan lane 2023/2024.
- Virgin/Brightline tren eksprès entèben ant Miami, Fort Lauderdale, Palm Beach louvri; Orlando pwograme pou louvri an 2022, estasyon Tampa nan planifikasyon devlopman; Planifikasyon pou koneksyon ak PortMiami.
- Plan SMART Transpòtasyon Konte Miami-Dade la se yon pwogram konplè ki idantifye ak fasilite sis wout transpò piblik rapid avèk yon sistèm rezo sèvis Bis Transpò Express, pou kapab mete sou pye pwojè transpò piblik nan Konte Miami-Dade.
- De wout transpò piblik pa bis rapid gen plan pou fini anvan 2022 – South Dade ak wout kole ak North Miami.
- \$5 bilyon dola pou pwogram modènizasyon ayewopò pou pwojè kap dire 15 lane ki gen ladan amelyorasyon tèminal la, plis pòt rantrè pou avyon, ak de otèl.
- Nouvo milti-milyon dola pou tèminal pou kwazyè apwouve nan PortMiami: Kwazyè MSC yo, Royal Caribbean, Norwegian, Virgin, Carnival.
- Tèminal Kwazyè Disney Cruise Terminal prevwa pou yon tan trè kout.
- \$2.7 bilyon pou Marriott World Center ki gen ladan espas pou magazen, otèl, rezidansyèl ak komèsyal; l ap gen otèl ak sant ekspozisyon ladan l.
- \$1.05 bilyon dola pou Brickell City Center, yon devlopman 4.9m-pye.-kare pou magazen ak divès lòt ofis te louvri nan mwa Desanm 2016.
- Konplèks American Dream ki gen magazen ak lwazi te apwouve nan 2018; konstriksyon an prevwa pou kòmanse nan ane kap vini yo.
- Devlopman Bayside Marketplace ap fè renovasyon ki koute \$30 milyon dola pou mete yon tou obsèvasyon.
- Design District ap fè travay agrandisman pou \$1.4 bilyon.
- Art Basel renouvle akò 5 lane a jiska 2023.
- Mize Syans Phillip and Patricia Frost te louvri nan mwa Me 2017.
- ICA (Entitute of Contemporary Art) te louvri nan mwa Dec. 2017.
- Gwo renovasyon nan mize Museum of Art + Design (MOAD).
- Gwo renovasyon laj nan The Bass - mize a kontemporen nan Miami Beach.
- Miami Freedom Park ak estad pou foutbòl te resevwa premye desizyon ki dakò ak bidjè a nan otòn 2018; \$1 bilyon pou yon gwo tonton konplèks pou foutbòl ak pou lòt espò ki gen 11 teren ak pwopozisyon \$9 milyon pou yon estad, Vil Miami ap revize planifikasyon.



APÈSI SOU PWOJÈ YO



Plan Estratejik la se yon dokiman travay global ki gen ladan yon vizyon, misyon ak inisyativ eststratejik pou GMCVB asire enpòtans pou li kontinye egziste epi pou l montre plis efikasite nan mennen pi plis vizit, fè pi gwo enpak ekonomik ak pote pi gwo kwasans travay. Sa li vrèman ye se yon platfòm kote endistri touris la, kominote lokal yo, ak kliyan lwazi ak biznis yo reyini ansanm pou devlope estrateji kap mache pou asire jesyon dirab endistri touris la ak devlopman biznis ekitab. Plan Estratejik la ap gen ladan tou inisyativ eststratejik pou gen plis reyinyon ak konvansyon pou biznis pou kapitalize nèt sou Sant Konvansyon Miami Beach la ki fèk renove a ak otèl k ap kole ak li a ki pral konstwi nan yon tan pa twò long.

Yo te vini ak Plan Estratejik la aprè yon gran analiz sou ekonomi touris nan Rejyon Metwopolitèn Miami an, kapital yo nan endistri ak yon evalyasyon sou kompetisyon ki genyen. Mete sou sa, moun ki gen enterè kle yo te patisipe nan yon sondaj evalyasyon DestinationNEXT pou mezire nivo pèfòmans 20 endikatè kle ki gen rapò ak fòs vil la (destinasyon) ak opinyon kominote a. DestinationNEXT se yon etid entènasyonal ki kolekte done ki sòti nan plis pase 300 biwo touris nan tout lemond lan pou devlope pi bon pratik, aksyon pratik ak estrateji pou planifye pwomosyon vil la oswa destinasyon an (DMO yo) pou ede yo rete konpetitif nan yon mond k ap chanje.

Apès sa yo ak direksyon pou Plan Estratejik la te devlope apati inisyativ plizyè kalite endistri epi ak mobilizasyon kominotè pou kreye ansanm yon plan gid 5 lane pou GMCVB a ak vil touristik la (destinasyon). Lis long patisipan yo gen ladan ofisyèl gouvènman an, lidè touris nan tout Konte Miami-Dade la, òganizasyon sivik, divès kalite biznis prive, kliyantè ak kliyan.

Sa ki te vize alafen se pou devlope yon seri objektif prensipal eststratejik pou GMCVB a, yo chak sipòte pa yon kantite inisyativ desizyonèl pou reyalize objektif sa yo. (Gade paj 30 la pou objektif ak inisyativ espesifik yo).



MOBILIZASYON (ANGAJMAN) KOMINOTÈ

Seri evènman kominotè yo ki te òganize ak ofisyèl eli lokal yo, moun enpòtan ki gen enterè nan endistri a ak moun ki abite nan zòn nan te pote lide enpòtan pou gide devlopman Plan Estratejik Rejyon Metwopolitèn Miami an. Se te yon efò sansibilizasyon endistri a, moun enpòtan ki gen enterè yo ak kominote yo ki pi konplè nan istwa GMCVB a. Plis pase 1,200 manm kominote a te patisipe nan seyans konsiltasyon ak reyinyon kominotè ki te fèt toupatou nan Konte Miami-Dade. Anpil pwofesyonèl ki pa nan ospitalite ak touris te patisipe, ladan yo lidè nan devlopman ekonomik, inivèsite, transpò ak sèvis piblik yo, pou asire Plan Estratejik la anglobe, adrese ak konekte tout opòtinite yo ak anpil defi nan Rejyon Metwopolitèn Miami jodi a lè n ap konsidere domèn touristik la.



85+1-a-1 entèvyou (entèvyou yon moun ak yon lòt)

2 Reyinyon ak Atelye Diskisyon

- Konsèy Administrasyon GMCVB
- Jesyon GMCVB

15 Reyinyon Kominotè

- Rezidan yo (Moun ki Abite nan Zòn nan)
- Ofisyèl Eli yo
- Moun yo ki Gen Enterè nan Endistri a
- Ti Biznis

4 Sesyon Diskisyon

- Ospitalite
- Teknoloji/Milenè
- Devlopman Biznis ak Imobilye
- Amelyorasyon Biznis Touris la

8 Komite pou Fasilite Diskisyon yo

- Ekip Jesyon GMCVB
- Konsèy Administrasyon GMCVB
- Komite Pwomosyon an
- Otèl yo nan Konvansyon an
- Depatman Touris Miltikiltirèl ak Devlopman
- Otèl ak Magazen & Lwazi
- Asosyasyon Jesyon Vil/Konte Miami-Dade
- Touris Kiltirèl

1 Evalyasyon DestinationNEXT

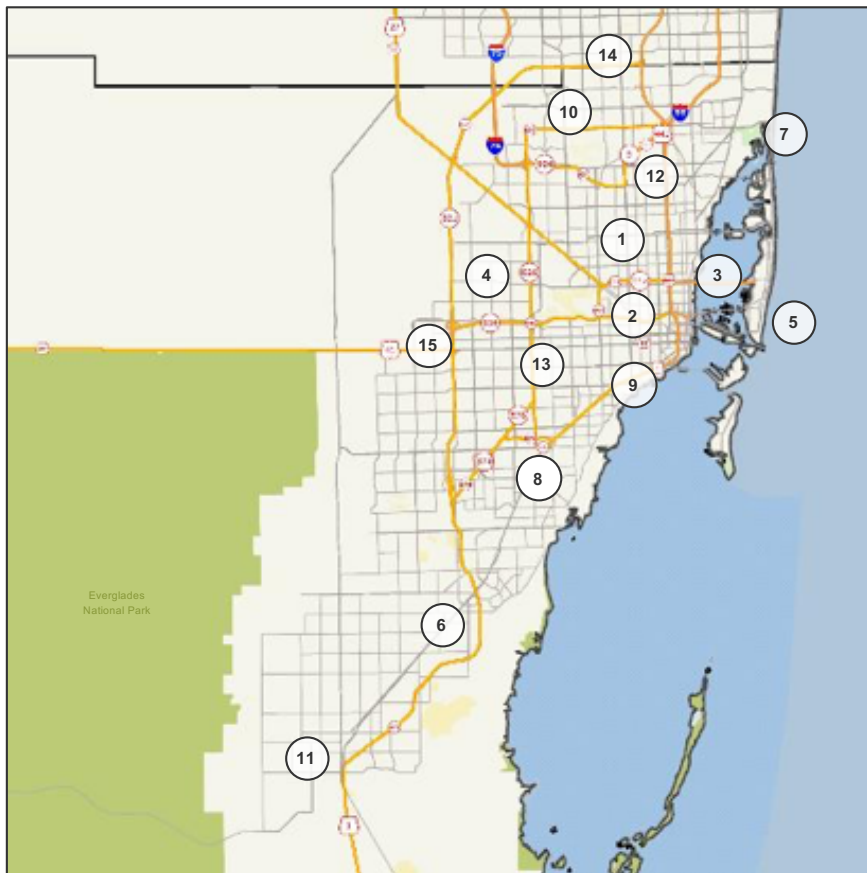
1 Sondaj Planifikatè Reyinyon ak Manadjè Tou yo

REYINYON KOMINOTÈ

Ekip konsiltan an ak anplwaye GMCVB te angaje yo nan 15 reyinyon kominotè ki te gen plis pase 625 patisipan sòti nan mwa Mas pou rive mwa Jiyè 2019 nan tout Konte Miami-Dade la, avèk objektif pou angaje plis moun pase li posib, moun ki gen enterè kle, biznis lokal yo ak rezidan yo nan yon vrè anviwònman. Anba la a se yon lis kote reyinyon yo te fèt, yon rezime pwosesis mobilizasyon pou reyinyon kominotè yo, tèm kle ak lide enpòtan ak sijesyon ki te enkli oswa konsidere kòm kontribisyon nan plan estratejik la. Chak reyinyon kominotè gen rapò, videyo epi afiche sou sit entènèt DestinationMiami.org GMCVB a ki fèt espesyalman pou efò plan estratejik la.

15 REYINYON KOMINOTÈ YO

1. **Hialeah Park Racing & Casino**
Lendi 18 Mas 2019
2. **Overtown Performing Arts Center**
Madi 19 Mas 2019
3. **Adrienne Arsht Center for the Performing Arts nan Konte Miami-Dade**
Lendi 29 Avril 2019
4. **InterContinental Doral**
Madi Avril 30 2019
5. **Miami Beach Botanical Garden**
Jedi 2 Me 2019
6. **South Miami-Dade Cultural Arts Center – Cutler Bay**
Madi 7 Me 2019
7. **Sant Konferans Florida International University Kovens**
Mèkredi 8 Me 2019
8. **Hilton Miami Dadeland**
Jedi 9 Me 2019
9. **Mize Coral Gables**
Mèkredi 15 Me 2019
10. **Shula's Hotel & Golf Club – Miami Lakes**
Jedi 16 Me 2019
11. **Seminole Theatre – Homestead**
Madi 11 Jen 2019
12. **Miami Dade College – North Campus**
Madi 25 Jen 2019
13. **Libreri Rejyonal West Dade**
Jedi 27 Jen 2019
14. **Hard Rock Stadium**
Madi 9 Jiyè 2019
15. **The Patricia and Phillip Frost Art Museum, Florida International University, Modesto Maidique Campus**
Mèkredi 10 Jiyè 2019



OPINYON MOUN KI ENTERESE NAN KOMINOTE A

Pandan konsiltasyon endividyèl yo ak seyans mobilizasyon kominote a nan tout Konte Miami-Dade, nou te jwenn anpil memm tèm yo nan anpil nan diskisyon yo.

Tout kòmantè ou jwenn toutan yo ki soti nan kominote yo toupatou nan konte a gen ladan yo:

- Endistri ospitalite ak touris la bezwen kolabore avèk gwoup kominotè yo epi angaje sitwayen yo pi byen pou asire yo patisipe nan inisyativ devlopman vil touristik yo.
- Yo konnen Rejyon Metwopolitèn Miami an pou divèsite li men li esansyèl pou GMCVB a ak vil touris la nan globalite montre gen konsiderasyon pou plis moun epi sipòte devlopman mendèv ak devlopman kominote a pami lòt sektè ki konpoze popilasyon an.
- Gen bezwen pou pi gwo investisman nan endistri a pou amelyore fòmasyon ekitab pou travayè, amelyore sèvis kliyantèl ak fè pwomosyon touris kòm yon karyè solid pou moun tout laj.
- Pou anpil manm yo nan kominote a ak nan endistri ospitalite a, deplasman se pi gwo defi ki mete baryè nan devlopman mendèv ak kwasans ekonomi touris la toupatou nan Miami-Dade.
- Yon pi gwo platfòm pou ankouraje epi sipòte a ak kilti nan plis katye kreye menm langaj la pou ini diferan kalite òganizasyon lokal yo ak segman nan rezidan yo nan tout klas ekonomik yo.
- Li nesèsè pou leve nivo eksperyans vizitè yo nan Ayewopò Entènasyonal Miami an nan tout pwen kontak kliyan an epi bay yon enpresyon li nan anviwonman l' depi li kòmanse vwayaj la jis lè li fini.
- Plis bagay ka fèt pou bay rezidan lokal yo enfòmasyon sou evènman espesyal nan ti kominote yo.
- Mache Florid la ka eksplwate pi plis pou ogmante kantite moun k ap rantre nan peyi a.

Tèm ki anba la yo te yon priyorite pou gwoup diskisyon ak komite espesifik yo:

- Gen antant nan vil ki nan mwaye sid Miami-Dade la pou prezante yo ansanm kòm yon destinasyon pou kont yo, avèk eksperyans kiltirèl, gastronomik ak lavi deyò ki pwòp a yo menm pou ogmante kantite vizitè ak dire sejou yo.
- Rejyon Metwopolitèn Miami an sou wout pou l' tounen yon lidè mondyal nan domèn dirabilite ak detèminasyon, epi lidè nan touris ak nan otèl yo ta dwe pran avantaj de sa epi konsidere peyi a tankou yon destinasyon k ap vanse ki konsantre sou lavni planèt la.
- GMCVB ta dwe edike endistri ospitalite ak touris la sou Plan SMART Transpòtasyon Konte Miami-Dade la pou bay plis konfyans sou avni alontèm ekonomi touris lokal la; anpil lòt bagay ka fèt pou edike rezidan yo ak endistri a sou tout amelyorasyon tou nèt k ap vini yo nan ekosistèm transpò ki planifye nan tout konte a.
- GMCVB a, Konsèy Beacon nan (ajans devlopman ekonomik Konte Miami-Dade), gouvènman nan konte a ak nan vil la, gwoup chanm komès lokal yo ak endistri lokal la kapab kolabore plis estratejikman pou ogmante ekonomi touris la pou sipòte kwasans sektè priyorite nan Miami-Dade la.
- Rale plis reyinyon ak konvansyon pou biznis yo pou pran avantaj nèt sou nouvo Convention Center nan Miami Beach la ki fèk renove epi ki gen yon otèl syèj sosyal la ladan l.
- Espò nan kesyon touris se yon mache yo pa bay enpòtans ki benefisye ni vizitè yo ni moun nan lokalite yo.
- Tout nivo nan gouvènman an ak nan sektè prive a bezwen kanpe deyò endistri pwodiksyon fim lokal la pou ede leve figi mak Rejyon Metwopolitèn Miami an nan lemond.
- Sektè ki enpòtan yo ki deyò gwo evènman yo nan Miami-Dade ta dwe kolabore nan yon nivo ki pi wo pou fè konte a vin yon platfòm ki la pou reyini kilti yo, baze sou kote li ye a nan mitan Lewòp, Lafrik ak Lamerik la.
- Sektè ospitalite ak touris la ka pran avantaj de endistri teknoloji rejyon an k ap devlope lè li kolabore plis ak nouvo epi ak jèn antreprenè yo, pa egzanp resevwa plis reyinyon ak konvansyon sou teknoloji.





Opinyon Planifikatè Reyinyon yo ak Oganizatè Tou yo gen ladan l:

- Pou bon gwoup la nan bon moman, Miami se yon destinasyon reyinyon san parèy.
- Rejyon Metwopolitèn Miami an pral yon "nouvo mak" destinasyon pou konvansyon lè otèl prensipal nan Convention Center Miami Beach la fini nèt.
- Yo ta renmen wè plis, nouvo opsyon pou plis espas pou reyinyon anba lavil la.
- Nesesite pou pi bon kominikasyon/patisipasyon nan mitan GMCVB a, MBCC a ak patnè otèl yo.
- Rekonsantre ak leve nivo Sèvis yo nan Konvansyon an sou sa kliyan an vle ak bezwen.
- Kliyan yo jeneralman byen satisfè ak pwodwi yo ofri atravè Rejyon Metwopolitèn Miami an.
- Frè otèl yo ak frè pou pakin toujou negatif.
- Kliyan yo ta renmen wè yon kalandriye evènman ki klase pa enterè nan zòn yo. GMCVB a pral ogmante pi bon sansibilizasyon sou kalandriye evènman yo ki deja egziste.
- Kliyan yo enterese nan plis opòtinite pwomosyon kooperatif ak GMCVB a.

TANDANS ENDISTRI

Gen yon transfòmasyon san parèy k ap fèt nan ekonomi touris mondyal la ki baze sou chanjman konpòtman ak atant konsomatè yo, ki vini ak avanse ki fèt nan teknoloji ak chanjman sosyal-ekonomik mondyal. Li enperatif pou lidè destinasyon yo konprann evolasyon tandans global nan vwayaj ak touris pou ogmante nivo eksperyans vizitè a, ogmante lwayote vizitè yo ak sa yo depanse, epi kreye avantaj konpetitif pou antrepriz ospitalite ak vwayaj tout gwosè nan rejyon an.

LAVNI EKSPERYANS YO

Sektè tou ak aktivite yo ap pote kèk nan nouvote ki pi pwofon nan vwayaj, osi byen tou yon kantite fizyon ak acha moun pa ta kwè nan dènye ane yo. Demann kontinyèl pou eksperyans lokal, natif natal ak plonje nèt nan kominote a parèt san limit, byenke anpil konsomatè yo pa vle angaje yo pou anrejistre pou aktivite anvan vwayaj yo. Se poutèt sa kèk nan pi gwo non nan endistri vwayaj la -TripAdvisor, Google, Booking.com, Expedia and Airbnb, pou site sa yo sèlman- ap envèsti anpil nan vann eksperyans lè yo mande l, sou plas. Gen lòt tankou Viator, FareHarbor, Peek, Klook and GetYourGuide vann tou dapre demann nan. Gwo chanjman an se ki jan platfòm sou entènèt sa yo ap fè li pi fasil pou vwayajè fè rezèvasyon pou jou eksperyans la ak yon senp aparèy mobil ak opsyon klike pou rezève. Jodi a, ogmantasyon plis sofistikasyon ak pri ba aparèy pou fè rezèvasyon sou entènèt la, konbine ak teknoloji amelyore envantè dirèk, pèmèt yon gran kantite ti òganizatè tou kapab vann eksperyans vwayaj epi konvèti pi byen desizyon pou rezève bridsoukou an revni.

GMCVB a ka jwe yon wòl aktif nan jenere plis demann, nan rezèvasyon destinasyon an lè yo edike patnè yo nan kominote a sou ki jan founisè teknoloji yo ap evolye modèl biznis yo epi agrandi platfòm yo nan ede konpayi vwayaj yo pouse rezèvasyon nan selilè. Òganizasyon an ta dwe evalye tou ki jan l ap patisipe nan platfòm sa yo pou angaje konsomatè yo pi efikasan nan tan reyèl sou mobil yo.

DIRABILITE ENTEGRE

Nan mwa Out 2019 Biwo Estatistik Jeyolojik U.S. pibliye yon etid ki gen tit, "Lapli Plastik -It is Raining Plastic)," ki detaye dekouvenn ti moso plastik nan dlo lapli sou tèt Gwo Mòn yo. Nan menm mwa a nan Konferans G7 la, yon kowalisyon 34 konpayi miltinasyon yo rele Biznis pou kwasans Enklizif, oswa B4IG, ki gen plis pase twa milyon anplwaye ak pwofi li ki rive nan chif \$1 trilyon, te lanse yon inisyativ pou atake inegalite mondyal la. Jodi a, konvèsasyon an sou kesyon dirabilite a vin pi laj, li anglobe enpak ekonomik, sosyal ak anviwònman ansanm. (Òganizasyon Vwayaj Mondyal Nasyonzini an (UNWTO) t ap pouse pou devlopman touris entegre dirab depi lane 2005, men kounye a lemond lan ap mache nan lide a. Jenerasyon ki pi jèn yo espesyalman pi konsantre sou difikilte grav yo planèt nou an ak sosyete yo rankontre, epi yo pran desizyon vwayaj ki baze sou ki jan yon destinasyon ap redwi enpak negatif li yo. Jodi a, plis ak plis konpayi nan ekonomi vizitè mondyal la ap aliyen operasyon yo ak 17 Objektif Devlopman Dirab Nasyonzini an, k ap pouse angajman ak konsomatè piblik yo nan yon nivo totalman nouvo.

GMCVB a ta dwe kòmanse analize tout desizyon ki pran nan optik yon dirablite (estrikti djanm) ekonomik, sosyal ak anviwònman pou benefis tout kominote a. Sa tap gen yon doub enpak nan angaje pwochen jenerasyon konsomatè a ak plis efikasite.

Òganizasyon an gen yon opòtinite enpòtan pou pran avantaj de plan Resilience305 la ak divès lidè lokal nan dirablite pou pozisyon destinasyon an kòm yon kominote pwogresif ki gen lentansyon pou fè yon enpak pozitif sou mond lan. Epitou, GMCVB a ka bati sou divèsite nan rejyon an plis entansyonèlman pou leve nivo konvèsasyon an nan devlopman ekita, inovasyon enklizif ak devlopman destinasyon ki baze sou kominote a.

Lè nou konsantre sou sa ki di pi wo a ak devlope mesaj ak pwogram nesèsè pou mennen angajman kominote sou entegrasyon dirab, GMCVB a ka ede asire dirablite devlopman touris la ak kwasans reponsab alontèm.



NOUVO REYALITE MELANJE/ITILIZASYON TEKNOLOJI

Platfòm entèaksyon pa mwayen chat ak tèks mesaj konekte mak vwayaj yo ak vwayajè yo avèk plis rezilta pi vit mwens chirepit, sa ki bay angajman kliyan ak to konvèsyon ki pi wo. Pa egzanp, entèaksyon sou entènèt tankou "Rose" nan The Cosmopolitan nan Las Vegas ap founi 30% pi wo nan depans otèl. Epi tou, San Francisco Travel anplwaye yon chat platfòm Chatfuel devlope, ki ede konsomatè yo chèche tou ak aktivite ki gen yon eksperyans itilizatè trè pèsonalize. Menm jan an tou, chat ki pale ap devlope tou ak aplikasyon entèlijans atifisyèl tankou Alexa Amazon sa ki chanje règleman angajman kliyan ak mak la. Kidonk, li se yon chanjman sòti nan machin konekte nou ak zanmi nou pou li tounen machin ki vin zanmi nou.

Epi tou, nouvo platfòm augmented reyalite (AR) a tankou Google Lens ap kreye nouvo fason pou konekte mak ak vizitè yo lè yo ajoute nan aplikasyon an yon paj kontni pèsònèl pou endividyèl la. Google toujou branche sou rechèch, men kounye a vwayajè yo jis bezwen pwente dwèt yo sou yon bagay nan telefòn yo epi fonksyon rechèch atifisyèl vizyèl la ap montre yon etalaj enfòmasyon tankou lyen sit entènèt ak kòmantè sou medya sosyal zanmi yo fè. Lè nou gade pi lwen, AR "3D Entènèt" ap chanje eksperyans, amizman, evènman, manje ak magazine nan vwayaj.

GMCVB a te kapab devlope yon platfòm destinasyon laj pou chat pou angaje plis vizitè sou aparèy mobil yo anvan, pandan ak apre eksperyans vwayaj lan. Òganizasyon an ta dwe tou pataje pi bon pratik mondyal nan mesaj chat ak kliyan ak founisè vwayaj lokal yo pou yo pran avantaj de chat ki pral vin plis itilize. Menm jan an tou, GMCVB a ka edike patnè sou augmented reality epi sipòte founisè teknoloji lokal aktif yo nan devlopman AR, amelyore eksperyans destinasyon an pou ni moun nan lokalite a ni vizitè yo.

MOBILITE (POSIBLITE DEPLASMAN) MILTI MODAL

Mobilite se youn nan pi gwo pwoblèm nan sosyete modèn lan. Akòz ògmantasyon volim popilasyon an ak vizitè yo, anpil vil ap devlope estrateji pou deplasman milti-modal pou ede tou de vizitè yo ak moun nan lokalite yo vwayaje ak deplase pi fasil ak efikasite. Pandan ke gen toujou anpil tès ak rechèch ki dwe fèt, gen yon konsantrasyon k ap grandi sou sant milti-modal ak aplikasyon kote moun ka fè yon sèl peman pou konekte tren, otobis, machin, ebikes/scooters ak lòt opsyon transpòtasyon yo pou amelyore efikasite. Òganizasyon destinasyon yo ap kòmanse sipòte devlopman sa yo ak enfòmasyon pou vizitè sou ki jan pou sèvi ak yo.

Epi tou, Konpetisyon Olympics pandan Ete 2020 yo nan Tokyo ak Expo 2020 Emira Arab Ini an pral tou de sèvi kòm yon tès laboratwa pou machin san chofè ak mikwo peman. Nouvo tribin sa yo pral gen yon gwo enpak sou otomatize anpil pwen tou pandan tout eksperyans vwayaj la. Jodi a, machin otònòm (AVs) yo pa syans fiksyon, ak navèt driverless ak machin navige wout piblik soti nan Las Vegas Oslo.

Nan kòmansman 2018, avèk èd Konte Miami-Dade la, Konpayi Machin Ford la te kòmanse teste de kalite machin otònòm nan Miami. Flo machin yo te kondwi nan tout peyi nan rejyon an ap kolekte done pou fè kat ki gen gwo definisyon. Ford te konstwi tou yon sant sèvis pou machin otònòm li yo tou pre Downtown Miami pou sèvi kòm katye jeneral li pou pwogram pilòt la. Konpayi Miami kontinye ap sèvi kòm yon kote Konpayi Ford itilize pou fè tès pou oto ki kondwi tèt li pou kont li pou ede bati yon sèvis kominote lokal la ka konte sou li nan lavni.

TANDANS ÒGANIZASYON PWOMOSYON DESTINASYON AN (DMO)

Pi gwo chanjman nan devlopman touris jodi a se evolisyon soti nan pwomosyon destinasyon pou ale nan jesyon ak responsablite destinasyon an. Sa a plis pase yon tandans. Li se yon re-evalyasyon sistematik sou ki jan òganizasyon maketing destinasyon ka gen yon enpak pi laj nan kominote yo lè yo devlope entèraksyon yo nan mitan moun ki gen enterè diferan, patnè ak kliyan yo nan rejyon an ak toupatou nan lemond lan ak plis konsyans.

DEVLOPMAN DESTINASYON KOMINOTE A AP DIRIJE

Òganizasyon pwomosyon destinasyon yo ap fè patenarya ak òganizasyon kominotè ak plis estrateji pou devlope eksperyans katye ki atire ni moun nan lokalite a ni vizitè yo ak, sa ki pi enpòtan, benefisye lokal yo menm jan an oswa pi plis vizitè yo. Sa a enlike nan travay ak ajans devlopman lokal ekonomik yo idantifye nouvo opòtinite kote angajman vizitè te kapab potansyèlman sipòte depans fonksyonman ak kondwi ogmante ekspoze. Pwojè 11th Street Bridge nan Washington, DC a ak devlopman San Pedro Creek nan San Antonio yo tou de se egzanp kote òganizasyon lokal pwomosyon destinasyon an ap ede bati kominote ki pi fò nan fè pwomosyon inisyativ lokal sa yo bay vizitè mondyal ak envestisè ki sòti deyò yo. An efè, sa a se plasman transfòmasyon kote objektif la nan devlopman an gen entansyon pon kilti ak re-etabli lyen ant katye adjasan ak kominote yo.

GMCVB a te sipòte aktivman devlopman kominote nan kominote eritaj nan deseni resan yo. Pa egzanp, Depatman Touris Miltikiltirèl & Devlopman te devlope pwogram Amelyorasyon Biznis Touris lan, ki travay ak patnè epi ak moun ki gen enterè yo nan kominote ki fèk ap parèt yo ki bay sipò yo pou amelyore kapasite biznis yo nan ekonomi vizitè a.

VANN EKSPÈTIZ BAY PLANIFIKATÈ REYINYON YO

Òganizasyon Pwomosyon destinasyon ki pi pwogresis atravè lemond ap fè pwomosyon lidè ki gen enflyans yo nan endistri avanse espesifik la pou angaje òganizatè reyinyon aktif nan endistri sa yo. Olye pou yo jis vann yon vil ki baze sèlman sou enfrastruktir li yo, aksè ak kapasite, òganizasyon pwomosyon destinasyon yo ap mennnen avantaj konpetitif lè yo bay pi plis aksè a sektè yo bay priyorite yo ak gwoup kapital konesans yo. Pou sa rive fèt tout bon, lidè yo nan ekonomi touris la ap devlope rezo pi laj ak ekonomi inovasyon lokal yo, epi y ap prepare materyèl pou mete aksan sou fòs sektè endividyèl yo lè nou konsidere kijan òganizatè reyinyon ak evènman yo kapab angaje gwoup sa yo. Li nesèsè pou òganizasyon k ap fè pwomosyon destinasyon yo montre ki jan sa ranfòse tou de endistri lokal avanse yo ak kliyan deyò yo.

GMCVB a te travay avèk siksè ak anbasadè lokal yo nan endistri avanse yo pou rale devlopman reyinyon ak konvansyon. Pwogram Magnet Miami, pa egzanp, te yon platfòm efikas pou GMCVB a sipòte lidè opinyon reyjonal yo ki anvi kontakte moun ki nan rezo yo pou konekte ak òganizatè evènman ak moun k ap fè desizyon atravè lemond lan.

NOUVO ANBASADÈ YO

Dirijan òganizasyon pwomosyon destinasyon yo pozisyon rezidan ki pi kreyatif ak inovatè yo tankou figi destinasyon an pou ankouraje inik kiltirèl ADN nan kominote yo. Pou egzanp, "developè" yo se antreprenè endepandan ki kreye pwodwi inik ak sèvis ki defini lespri a nan katye yo, ki gen yon atraksyon fò pou vizitè fè rechèch sou yon destinasyon. Developè yo kreye yon eksperyans vizitè konsantre sou lokal ki ede defini mak destinasyon an pou divès kalite vizitè pandan l ap konekte rezidan lokal yo ak vwayajè yo yon fason pi pèsònèl, reyini yo sou baz moun ki pataje menm pasyon.

Men kèk egzanp sou aksyon sa a: Melbourne, inisyativ "Creative State" nan Ostrali ak platfòm anbasadè; Kanpay "Mwen se San Francisco" nan San Francisco; "Passion Made Possible" Komisyon Konsèy fondasyon Singapore Touris la; ak Destinasyon Canada nouvo vizyon "For Glowing Hearts Tout destinasyon sa yo ap pran avantaj lidè ki pi kreyatif ak inovatè yo k ap delivre anpil kalite eksperyans vizitè ki gen gwo enpak, olye yo jis fè pwomosyon eksperyans la yo menm.



GMCVB te devlope pwogram pwomosyon destinasyon ki gen anpil siksè nan dènje ane ki sot pase yo, ki gen ladan kanpay "Found in Miami"(FIM). Kanpay sa a envite vizitè yo dekouvri katye miltikiltirèl destinasyon an epi fè eksperyans inik trezò ki kache yo.

SIPÒ KOMINOTÈ

Pou òganizasyon yo ki fè pwomosyon destinasyon an ka efikas nan wòl jesyon ak responsablite destinasyon an, li nesèsè gen yon gwo degre sipò nan men lidè gouvènman an, òganizasyon sivik ak rezidan nan kominote a. Sa mande pou lidèchip la rasanble moun ki gen enterè kle yo epi bati yon kowalisyon alantou yon vizyon pataje pou lavni destinasyon an. Fondamantal ak sa ki di a, òganizasyon maketing destinasyon ap devlope sondaj konpreyansyon rezidan konplè nan mezire ki jan sipò kominote a ap evolye ane-sou-ane. Yon fwa ke referans sa yo etabli, lidè destinasyon ka konsepsyon ak aplike estrateji angajman kominote ki baze sou monte-a-dat fidbak rezidan.

Nan lide pou kapab bati sou siksè mobilizasyon kominotè GMCVB a ki te fèt pa mwayen rankont kominotè, GMCVB a pral lanse evenman "seri wwayaj" nan yon tan pa twò long ki pral fèt nan tout Miami ak plaj yo. Evènman sa yo pral sèvi kòm yon platfòm pou moun pale sou valè touris genyen nan kominote a.

EVALYASYON DestinationNEXT

PWEN KLE POU NOU KONSIDERE NAN DestinationNEXT LA

Yon plan MMGY NextFactor devlope, fondasyon analiz DestinationNEXT la se estanda endistri a pou defini tandans touris mondyal, pou idantifye nouvo estrateji touris ak evalye opòtinite ak defi nan ekonomi touris yon destinasyon.

Kèk pati nan DestinationNEXT la, Chema Modèl la ak Zouti Evalyasyon an baze sou yon sondaj objektif pou evalye 20 varyab kle ki mezire fòs destinasyon ak patisipasyon kominotè a.

MMGY NextFactor fè soti Evalyasyon DestinationNEXT pou Konte Miami-Dade la. Rezilta sondaj la, ki konpile ak opinyon moun ki gen enterè kle nan sektè piblik la ak prive a, te trase sou yon graf an relasyon ak plis pase 200 lòt destinasyon mondyal ki te konplete sondaj la.

Rejyon Metwopolitèn Miami an fè bèl nòt pi wo pase mwayèn lè nou konsidere fòs destinasyon an ak patisipasyon kominote a. Epitou, lè yo divize yo an diferan kalite patisipan yo fè sondaj yo, rezilta yo parèt nan yon gwoup sere. Sa montre yon degre byen wo opinyon ki konsistan nan mitan tout moun ki reponn sondaj la.

Greater Miami trase anndan kadran "Inovate" a, ki reprezante yon destinasyon ki gen anpil fòs ak anpil sipò kominotè, yo chak klase pi wo pase mwayèn nan endistri mondyal la. Òganizasyon ki fè pwomosyon Destinasyon an nan kategori Inovate a, tankou GMCVB a, nòmalman gen yon wòl aktif nan enfòmasyon sou devlopman destinasyon an pou kontinye amelyore eksperyans vizitè yo ak kilti nan sektè ospitalite a. Yo menm tou yo toujou aktif nan sansibilizasyon ak angajman kominote a nan lide pou konstwi yon kowalisasyon ozalantou yon vizyon pataje pou lavni touris nan destinasyon an. Men òganizasyon Inovate yo, dwe kanmenm montre yo konsènan ak atitid ki montre twòp satisfaksyon paske vwayaj yo ak touris la se yon mache trè konpetitif.

Sa ki soti nan evalyasyon DestinationNEXT la ale ak kòmantè yo ki fèt pandan pwosesis angajman kominotè a, ki gen ladan anpil entèvyou, reyinyon kominotè, gwoup diskisyon ak fasiliteasyon yo.

An jeneral, opòtinite ak defi prensipal yo ki soti nan evalyasyon DestinationNEXT la se:

Opòtinite Enpòtan yo

- Kontinye devlope yon estrateji ki pi sibler ak pi konplè pou rale plis reyinyon biznis ki gen anpil valè.
- Kolabore plis entansyonèlman ak yon evantay kominote lokal ki pi laj pou enfòmasyon sou devlopman destinasyon.
- Bay plis sipò pou òganizasyon yo kap devlope nouvo transpò piblik ak transpò plizyè modèl (multi-modal).
- Etann mak destinasyon an pou li plis gen mak fabrik kominote a epi fè l'evolue pou anbrase teknoloji, inovasyon ak dirablite.

Defi Enpòtan yo

- Oganizasyon lokal yo ak enstitisyon akademik yo bezwen plis sipò pou amelyore devlopman mendèv ak retansyon nan Konte Miami-Dade.
- Bezwen leve nivo anviwonman relasyon travay lè nou pouse endistri a pou goumen pou anviwonman travay pi wo kalite.
- Endistri a bezwen pou leve kilti ospitalite a lokalman pou amelyore repitasyon Reyon Metwopolitèn Miami an nan domèn sèvis kliyantèl.
- Yon pi gwo gwoup nan kominote lokal yo dwe angaje plis siyifikativman pou diskite pèsèpsyon negatif kèk rezidan yo sou touris ak enpak li sou kalite lavi.




MARAUJE




ANALIZ SWOT (FFOM)


Yo te fè yon analiz SWOT (FFOM) pou revize pi gwo atou ak defi Rejyon Metwopolitèn Miami an genyen nan endistri vwayaj ak touris la. Tablo ki anba a idantifye fòs, feblès, opòtinite ak gwo menas rejyon Metwopolitèn Miami kòm yon destinasyon klas mondyal.




- » Mak yo rekonèt sou plan mondyal ak destinasyon yo renmen anpil atravè lemond
- » 3zyèm ayewopò entènasyonal ki pi okipe, sèvis dirèk san kanpe nan Amerikdinò Lewòp, Lameriklatin/Karayib la
- » Eksperyans miltikiltirèl, sa li ofri, moun ak byen natirèl/jewografi ki fò mete Miami nan yon pozisyon inik
- » Nouvo sant konvansyon ki fèk refèt kapab sipòte plis aktivite biznis
- » Vizitè, vwayaj pa ayon ak popilasyon an kontinye grandi
- » Devlopman/amelyorasyon katye te ajoute plis divèsite nan atire vizitè yo, kontinye etann li
- » Byen natirèl yo, divès sa yo lofri/eksperyans yo an kantite nan tout konte a
- » Mete Detèminasyon ak efò nan anviwònman an



- » Pa gen ase opsyon transpò piblik pou vizitè ak moun nan lokalite yo pou ale vizite sa tout konte a lofri
- » Pa gen konsistans/nivo sèvis kliyantèl ba anpil
- » Imaj/pèsepsyon Miami se yon mache pou fèt/lavi aswè sèlman
- » Anpil moun kap pran desizyon/otorite yo ralanti pwogrè nan devlopman enfrastrikti/pwoblèm kle ki sipòte touris (sistèm Trolley, tren/transpò piblik, devlopman mendèv, elatriye)
- » Konprann avantaj/valè touris ak ekonomi touris la pa konsistan epi jeneralman manke lakay moun k ap pran desizyon yo ak piblik la
- » Ayewopò a kòm yon pò antre prensipal pou vizitè pa bay okenn "enpresyon yon plas" ki ekspozè varyete sa ki gen pou lofri epi li manke voye yon mesaj akeyan
- » Yo pa eksplwate ase volim vizitè kwazyè yo pou kapab ogmante kantite vizitè yo nan Rejyon Metwopolitèn Miami an



- » Yon kantite eksperyans/of divès kalite egziste nan tout konte a; fè pwomosyon ak devlope konsyans pral atire ak bati nouvo kalite vizitè
- » Nouvo konsepsyon MBCC a ak otèl syèj sosyal la (2023/2024) ki fini pèmèt pi gwo konferans/evènman gwoup ki pi enpòtan - leve nivo konpetisyon an nan Miami
- » Ankouraje sant ekselans - menm nich ki fèk parèt tankou teknoloji, teknoloji medikal ak fòs lè nou sibler konferans/evènman nouvo biznis yo
- » Transpò sou dlo a ta kapab bay yon fòm aksè inik, ki atiran pou moun nan lokalite a ak vizitè yo
- » Parn avantaj popilasyon laj Florid la (21MM) epi atire vizitè eta yo sou pwogram ki atire segman enpòtan sa a
- » Sèvi kòm sous enfòmasyon pou rezidan yo sou sa kap pase yo/of yo nan tout konte epi vizitè (nouvo/ogmante) ap swiv yo
- » Manje (talan kilinè), kilti, mizik ak sèn atistik la pa devlope ase nan tout konte epi yo te kapab byen pwomote
- » Yo ta dwe fè pwomosyon pou segman agrikilti òganik la ak touris agrikòl la ki pran pye



- » Pèsepsyon negatif sou danje/krim, pri chè, nivo sèvis kliyantèl ki ba
- » Solisyon pou transpò/aksè amelyore pou vizitè yo ak moun nan lokalite a pou fè eksperyans of konte a genyen parèt bloke
- » Sipò lokal pou gwo evènman yo pa ase paske yo ka deranje rezidan yo; devlope segman sa a plis pral difisil
- » Pa gen ase sansibilizasyon nan tout konte a sou of/eksperyans pami vizitè yo ak moun nan lokalite a
- » Pwoteje byen natirèl epi asire dirablite (ekonomik, sosyal ak nan anviwònman)
- » Aksè a zòn pou pyeton ak pou bisiklèt limite epi yo ta dwe ogmante; konsantre sou balans pou devlope touris ak konsève bon jan kalite lavi lokal

CHEMA TOUT RESOUS NAN ENDISTRI A

Egzèsis trase chema tout resous yo te fè pati nan pwosesis gwoup diskisyon yo. Sa ki vin annapre yo se opòtinite ak twou vid ki pi enpòtan yo te idantifye pou chak nich resous, ki gen ladan yo:

1. Akomodasyon, reyinyon ak konvansyon
2. A ak kilti
3. Atraksyon, evènman ak katye yo
4. Gastwonomi (kwizin), lavi lannwuit ak magazine
5. Espò, aktivite lwazi deyò ak medikal
6. Transpòtasyon ak koneksyon

AKOMODASYON, REYINYON AK KONVANSYON

Òpotinite Aktyèl Enpòtan

- ▶ Edike envite yo sou tout opsyon akomodasyon pou tout kalite (liksye/sou kontwòl bidjè, elatriye)
- ▶ Edike planifikatè reyinyon yo ke Miami gen anpil katye, an plis plaj yo
- ▶ Krewe pi gwo sansibilizasyon sou gran evantay kantile otel endepandan nan Miami
- ▶ Chanje vwayaj pou biznis an lwazi/biznis lwazi
- ▶ Mete plis atraksyon pandan lib pou delege yo

Gwo Twou Vid Aktyèl yo

- ▶ Pa gen ase espas konvansyon pou ti evenman nan otel la
- ▶ Bezwen elaji òf otel nan tout kominote yo
- ▶ Gen opsyon otel ki pi abòdab nan pati lwes la nan kominote a
- ▶ Yo plis aksesib pou envite ki gen pwoblèm fizikman



- Ogmante ak fè pwomosyon nouvo sant konvansyon ak otel prensipal (HQ)
- Elaji reyinyon yo nan kote ki pa itilize ase
- Krewe yon gid òganize konplè sou sa vizitè kapab fè nan Miami; kounye a ki nan konfizyon ak anpil opsyon sou sa invite ka fè nan chanm otel yonon chanm otel
- Devlope òf espesyal pou delege konvansyon ki ka montre kat patisipan yo nan magazen/restoran yo

A AK KILTI

Òpotinite Enpòtan Aktyèl yo

- ▶ Montre ak fè pwomosyon a nan tout katye yo, etann konesans lan ale pi lwen pase penti Wynwood/nan fwa pou vann tablo
- ▶ Ogmante sa ki deja ki deja egziste kòm kapital nan a ak kilti tankou Sant Adrienne Arsht & Frost Museum
- ▶ Defini ak idantifye pi byen kapital kiltirèl yo
- ▶ Konekte lyen kilti manje ak bwason (tankou: kilti byè/Octoberfest)
- ▶ Devlope Found in Miami
- ▶ Konekte A & Tèk

Gwo Twou Vid Aktyèl yo

- ▶ Mizè avyasyon istorik
- ▶ Sit entènèt santral ak evenman kiltirèl ki pral fèt
- ▶ Ekspozisyon medya sosyal
- ▶ Jazz Festival/lokasyon
- ▶ Plis galeri ekspozisyon pou atis Afriken-Ameriken
- ▶ Aktivite pou timoun yo



- Pataje istwa inovasyon nan kominote atistik de baz yo
- Mete aksan sou eritaj ak istwa nan domèn atistik: Lyric Theater, Olympia Theater, Grove Playhouse, Colony Theatre
- Lidè A/Kiltirèl ta dwe krewe mwen kle pou devlope ak sipò finansman
- Krewe yon pas vi la pou aktivite atistik ak kilti
- Nonmen anbasadè lokal yo pou montre espesyalite mize ak teyat lokal yo

ATRAKSYON, EVÈNMAN AK KATYE

Òpòtinite Enpòtan Aktyèl yo

- ▶ Kontinye ankouraje gwo evènman k ap vini yo k ap fèt nan Rejyon Metwopolitèn Miami an (Super Bowl)
- ▶ Ogmante epi ankouraje atraksyon ki deja egziste yo ak evènman atravè rejyon an: South Beach Wine & Food Festival, Homestead Stone Crab & Seafood Festival
- ▶ Rafine evènman espesifik yo pou yo fèt ak plis granpanpan (Semèn Lamòd, Semèn Natasyon, Fwa Art Basel)
- ▶ Òganize plis tou atistik ak dekorasyon
- ▶ Fè pwomosyon tout katye nan tout Kòntè Miami-Dade

Gwo Twou Vid Aktyèl yo

- ▶ Evènman espesifik yo fè sèlman nan Miami (tankou Amsterdam Tulip)
- ▶ Evènman Vid-Con/Comic-Con
- ▶ Plis evènman lojistik
- ▶ Tèt ansanm nan mitan gwoup ki dèyè evènman yo
- ▶ Tou pou vizite Achitekti
- ▶ Itilize taksì sou dlo kòm yon atraksyon
- ▶ Plis ti jounal enfòmasyon/kalandriye evènman yo
- ▶ Pri abòdab avèk pwen pou evènman pou timoun/fanmi



- Kreje plan transpò detaye pandan gwo evènman yo, mete bis disponib, enfòmasyon pou pakin ak detou
- Edike jòt sektè sou evènman kontinyèl yo
- Edike rezidan yo pa mwayen medya sosyal
- Kapitalize sou opsyon evènman andedan yo tankou grenpe wòch, similtasyon parachitism (pou evite chalé)
- Devlope yon Found in Miami oswa It's So Miami Museum
- Kowòdone ak anbasadè oswa enfilyansè yo pou mete evènman yo disponib pa mwayen tèks mesaj

GASTWONOMI, LAVI LANWIT AK MAGAZINE

Òpòtinite Enpòtan Aktyèl yo

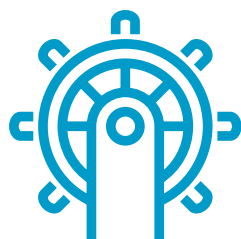
- ▶ Pwodwi manje agrikòl lokal inik
- ▶ Etann pwomosyon Design District a ak magazen, mizik li yo
- ▶ Mete aksan sou Magazen yo - Ki pwodwi gwo kalite lokal moun kapab achte ki ekri «Miami?» sou li
- ▶ Konsantre sou eksperans acha piti/inik ak bagay ki gen siyifikasyon istorik/kiltirèl

Gwo Twou Vid Aktyèl yo

- ▶ Orè kote y ap jwe mizik toutan
- ▶ Dine anfas dlo/lokasyon
- ▶ Nivo sèvis ki ba, plis fòmasyon pou anplwaye yo
- ▶ Aksè piblik a wout sou dlo Coral Gables
- ▶ Espas pakin disponib
- ▶ Pri bwason ak manje ki chè, plis pri ak pwen
- ▶ Pa sèlman yon destinasyon pou granmoun, bezwen opsyon ki bay of pou fanmi



- Mete aksan sou biznis, restoran ak moun ki dèyè yo - konsantre sou konekte mèt biznis yo ak kominote a (eg: Red Rooster)
- Edike gwoup biznis yo sou pwogram Miami Temptations (sa vle di Miami Spice, Spa Months)
- Ogmante entèreksyon ak moun nan lokalite a pou yo kapab ankouraje pwogram GMCVB yo



ESPÒ, REKREYASYON DEYÒ AK MEDIKAL

Òpòtinite Enpòtan Aktyèl yo

- ▶ Mete aksan sou opsyon espò nan dlo
- ▶ Kreye opòtinite pou touris ekolojik ak opòtinite anplennè nan kote ki egziste ki tou pre yo tankou pak nasyonal Everglades & Biscayne
- ▶ Fè pwomosyon amenajman pou espò ki deja egziste ak sa k ap bati (Hard Rock Stadium, Libète Park, Marlins Park, elatriye)
- ▶ Devlope evènman & aktivite ki atire kiryozi moun yo

Gwo Twou Vid Aktyèl yo

- ▶ Gwoupe enstalasyon espòtif yo ak katye lwazi yo
- ▶ Wout ki Fasilite Bisiklèt
- ▶ Enkyetid pou kalite dlo nan plaj yo



- Maksimize pwogram espò inivèsite/pwogram pou jèn pou ankouraje touwa epi mete aksan sou Jamedsin espòtif
- Ankouraje enstalasyon ak pwosedir medikal mondyal, epi atire konvansyon medikal/byennèt

TRANSPÒ AK KONEKSYON

Òpòtinite Enpòtan Aktyèl yo

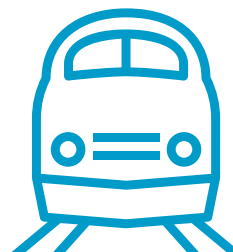
- ▶ Fè Sansibilizasyon sou opsyon transpò ki plis fasil pou vizitè yo
- ▶ Planifye pou deranjman tè konstriksyon woutyo pou vizitè yo pa dekouraje
- ▶ Bonjan pwomosyon pou Tren Brightline/Virgin pou vizitè yo ak piblik la nan jeneral
- ▶ Konekte kominite eritaj/minorite yo ak opsyon transpò piblik (ki pwoteje ekoloji) - plis/gratis pou vizitè yo ka okouran/wè tout katye/tout fasèt nan Miami

Gwo Twou Vid Aktyèl yo

- ▶ Lyen dirèk ant tè ak plaj yo
- ▶ Liy Rail/Transit ant Doral-Ayewopò-Miami Beach
- ▶ Pi bon enfrastruktir pou pyeton yo
- ▶ Plis bis pou ale/soti nan evènman ak konvansyon yo
- ▶ Bis ekspres sou I-95
- ▶ Sistèm taksi sou dlo



- Devlope yon pwogram 1-pass pou vizitè yo itilize nan plizyè opsyon transpò
- Ogmante Kolaborasyon ak planifikasyon ant ajans yo pou gwo evènman yo
- Devlope travay pandan ou lakay, pataje woulib, ak ankourajman pou pakin pou soulaje blokis sou wout la
- Ogmante wout Trolley aktyèl yo pou nouvo/k ap devlope pwèn enterè (Overtown, elatriye)



REZILTA ENPÒTAN YO

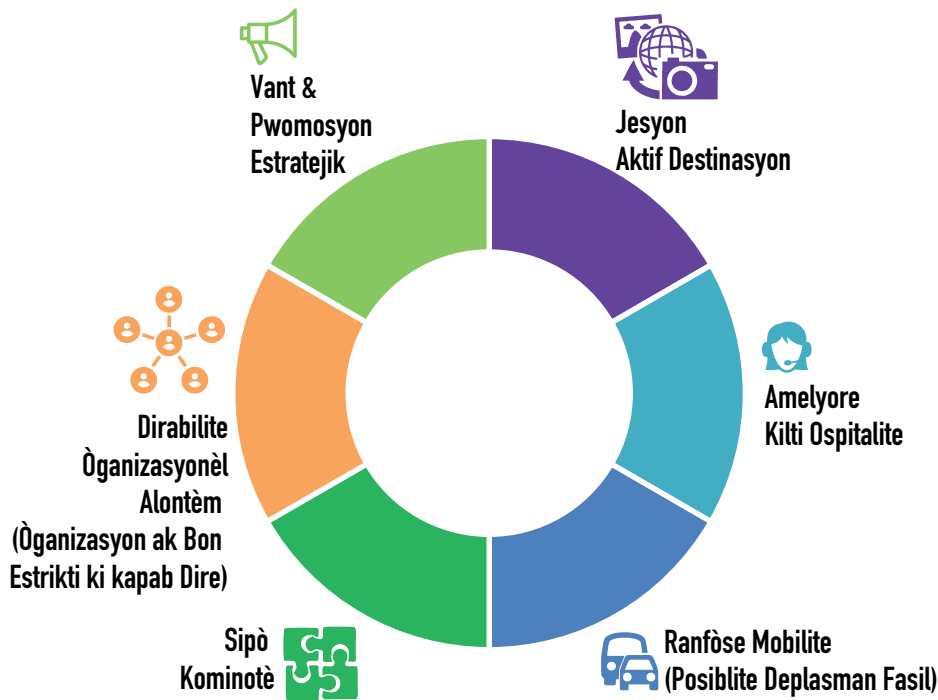
10 rezilta sa yo ki vin annapre a se tèm prensipal ki kore Plan Estratejik Rejyon Metwopolitèn Miami an:

- 1. Rejyon Metwopolitèn Miami an ap kòmanse ak yon kapital touris fò, ak gwo devlopman transfòmasyon nan orizon an.**
Rekonèt atravè lemond, envantè imaj GMCVB yo ta dwe etann li a òf ak eksperyans konte a ak tout nouvo enfrastrikti ki devlope pandan dènye deseni an.
- 2. Kolaborasyon ak sipò kominotè nan tout konte a dwe amelyore pou pèmèt kwasans.**
GMCVB a ta dwe leve nivo patenarya li yo ak moun ki gen enterè kle nan endistri a pou pouse inisyativ yo epi edike piblik la sou avantaj ekonomik ekonomi touris la ak gwo evènman yo.
- 3. Divèsite ak kilti inik Rejyon Metwopolitèn Miami an dwe kontinye devlope epi pwomote.**
Vizitè yo vle eksperyans ki fèt sou mezi. Rejyon Metwopolitèn Miami an se youn nan destinasyon ki pi divèsifye nan lemond lan, sa ki ta dwe pwomote atravè yon evantay òganizasyon kominotè, evènman ak katye ki pi laj.
- 4. Gen kèk pwoblèm pèsèpsyon ki ta dwe kontinye diskite (sekirite, solèy ak imaj amizan).**
Pèsèpsyon sekirite/site, pri ki chè, vil ki fè fèt, elatriye, ta dwe konbat ak imaj ki pi pozitif ak mesaj espesifik pandan yo sèvi avèk yon evantay pi laj anbasadè lokal yo respekte.
- 5. Devlopman ekonomik ak pwomosyon touris la ta dwe pi byen mache nan pozisyon sektè kle yo.**
Endistri touris la ta dwe kolabore ak ajans devlopman ekonomik, chanm komès yo, òganizasyon sivik/kiltirèl ak inivèsite yo nan yon kad plis estriktire pou enfòme direksyon devlopman touris dirab ak ekitab, pandan w ap pran avantaj opòtinite endistri a nan Rejyon Metwopolitèn Miami an.
- 6. Yo ta dwe pwomote Rejyon Metwopolitèn Miami an kòm yon pyonyè nan detèminasyon.**
Sektè piblik ak prive nan Konte Miami-Dade la ta dwe kolabore ak resous ak ti kapital yo nan plis tèt ansanm pou prezante destinasyon an kòm yon lidè mondyal nan kesyon detèminasyon, ki anglobe dirablite ekonomik, sosyal ak nan anviwònman an, kad Resilient305 la te dirije. Inisyativ rezistans yo nan Konte Miami-Dade la ki te antreprann nan senk dènye ane yo bay yon opòtinite pou Rejyon Metwopolitèn Miami an pou li pote avantaj konpetitif pou deseni k ap vini yo.
- 7. Yon estrateji Distri Sant Konvansyon an nesèsè pou kapitalize sou opòtinite potansyèl pou reyinyon ak konvansyon yo.**
Nouvo Sant Konvansyon Miami Beach ak otèl Prensipal la, ansanm ak akseswa ki tou kole avè l yo, ta dwe devlope pi plis epi pwomote kòm yon sant konvansyon entegre pou ede vann yon eksperyans bèl dekò, bay planifikatè reyinyon yo ak òganizatè evènman yo.
- 8. Pou devlope plis mache rejyonal anndan Florid la.**
Vizitè anndan eta Florid la se yon gwo mache sib, espesyalman ak devlopman k ap kontinye nan sèvis tren Brightline/Virgin. Sa ka espesyalman ranfòse touris nan kominote yo ki pa nan wout prensipal ospitalite a. Florid gen yon popilasyon 21 milyon moun epi yo espere li pral tounen eta k ap pwospere pi rapid jiska 2030. Yo ta dwe eksplwate gran mache vizitè sa a.
- 9. Yo ta dwe bay priyorite a sèvis kliyantèl (oswa alakliyantèl).**
GMCVB a ta dwe dirije devlopman yon pwogram fòmasyon ospitalite elaji an kolaborasyon avèk tout pwogram ospitalite ak pwogram inivèsite/kolèj ki egziste deja pou amelyore sèvis kliyantèl la. Sèvis konvansyon yo ta dwe etann yo pou kapitalize sou pwochen opòtinite.
- 10. Transpò ak pwoblèm mobilite (posiblite pou deplasman) dwe diskite.**
GMCVB a ta dwe goumen ak fòs pou nouvo opsyon mobilite epi sipòte ofisyèl vil la ak konte a k ap fè efò pou amelyore posiblite pou deplasman ak aksè nan tout Konte Miami-Dade la, ak tou adopte teknoloji inovatè pou ede sipòte amelyorasyon sa yo. Pi gwo mobilite (posiblite pou deplasman) egal pi gwo opòtinite pou rezidan lokal yo ak pwopriyetè biznis yo.



OBJEKTIF & INISYATIV ESTRATEJIK

Pou akonpli nouvo vizyon ak misyon GMCVB a, sis objektif kritik dwe reyalize nan senk lane kap vini yo. Objektif yo te devlope apati enfòmasyon ki te rasanble pandan efò mobilizasyon kominotè yo epi defini pandan seyans yo nan mwa Out 2019 ak ekip jesyon ak Konsèy Administrasyon GMCVB a.



Anba chak objektif, GMCVB ap oswa dirije inisyativ yo oswa sipòte yo. Egzanp ki anba a yo endike responsablite wòl yo. Genyen tou yon delè pou chak inisyativ pou gide planifikasyon an sòti akoutèm pou rive alontèm.

Wòl GMCVB	Definisyon	Egzanp
Lidè (Pran Direksyon)	<ul style="list-style-type: none"> ■ Pwòp inisyativ ■ Bay resous yo 	<ul style="list-style-type: none"> ■ Devlope nouvo pwogram sèvis kliyantèl
Sipò	<ul style="list-style-type: none"> ■ Sèvi kòm yon katalis pou rasanble moun ki gen enterè kle yo pou avanse pou pi devan ■ Kreye dyalòg pou konekte epi mete patnè yo ajou sou inisyativ la ■ Bay resous siplemantè 	<ul style="list-style-type: none"> ■ Angaje nan inisyativ ak endistri a pou enfòme sou devlopman mendèv nan sektè ospitalite a





ESTRATEJI VANT & PWOMOSYON

Yon estrateji laj pou vant ak pwomosyon ta dwe konsantre sou divèsifye mak Rejyon Metwopolitèn Miami an ki pou mache ak evolisyon destinasyon an nan lwazi ak sektè reyinyon yo. Sa enkli devlope angajman dijital ki garanti yon kantite konsiderab patnè toupatou nan konte a.

Inisyativ	Wòl GMCVB	Kout	Delè Mwayen	Long
a) Mete ajou epi divèsifye mak Rejyon Metwopolitèn Miami an pou bay yon istwa byen devlope sou kominote mondyal la.	Lidè		X	
b) Devlope yon kampay pou vizite Florid ak patnè rejyonal yo ki fèt espesyalman pou mache (endistri touris) lokal ki nan eta a.	Lidè	X		
c) Devlope plis estrateji pou vann reyinyon pandan wap itilize sektè ekonomik kle pou sible evenman ki gen gwo valè yo nan domèn teknoloji, medikal, finans, kreyatif, resilyans, elatriye.	Lidè	X		
d) Krete patenarya ak konpayi dijital, medya ak entètenman rejyonal ak mondyal pou espiwate platfòm teknoloji (AI, AR, esports, elatriye.) ki krete yon angajman ak yon konvèsyon pi wo.	Lidè	X		
e) Devlope pi plis touris espò ak byennèt nan fe patenarya ak ekip lokal yo ak òganizasyon ki enpòtan yo pou atire nouvo evenman ak angaje nouvo segman nan mache.	Lidè		X	
f) Bati relasyon ki pi sere ak pwofesyonèl vwayaj yo pou elaji mache avan/apre kwazyè epi kapliye plis evenman nan endistri kwazyè a.	Lidè	X		
g) Devlope plis pwogram preparasyon pou Azi a.	Lidè	X		
h) Ogmante jenerasyon lidè gwoup obliye entèn yo epi sible gwo evenman pou gwosè MBCC a.	Lidè	X		
i) Fè efò Touris Mitikiltirèl ak Devlopman an pwogrese.	Lidè		X	

Kout vle di ant 1-2 zan; Mwayen vle di ant 3-4 lane; Long vle di 5 lane ak pi lwen sa a.



DEVLOPMAN AKTIF DESTINASYON

Gen opòtinite enpòtan pou kolaborasyon laj ant GMCVB a ak ajans devlopman ekonomik lokal yo ak òganizasyon kominotè yo pou ogmante byen kolektif yo, konesans ak rezo yo ak plis estrateji.

Inisyativ	Wòl GMCVB a	Kout	Delè Mwayen	Long
a) Ajiyen devlopman ekonomik, kominotè, ak touris la ak yon vizyon pataje dirab pou lavni Miami an.	Sipò		X	
b) Sipòte inisyativ amelyorasyon kominotè enpòtan ak òganizasyon (tankou BID, DDA, CRAs, elatriye.) pou leve nivo ekperyans vizitè a ak mak imaj la.	Sipò	X		
c) Kolabore avèk òganizasyon atistik, kiltirèl, sivik ak akademik pou devlope yon gwoup endistriyel kreyatif enklizif, seri evenman ak pwogram anbasadè.	Lidè	X		
d) Ogmante sansibilizasyon sou inisyativ rezistans tankou Resilient305.	Sipò	X		
e) Gwoupe ti vil tou pli ansanm pou devlope ti mak kampay rejyonal ozalantou byen kolektif yo genyen.	Lidè		X	
f) Devlope itinèrè vwayaj espesifik pou 1-3 jou pou epaplye vizitè yo nan tout konte a.	Lidè	X		
g) Ranfòse wòl la pou atirer gwo evenman yo le nou pouse eli lokal yo pou konekte ak moun nna rezo mondyal yo.	Lidè	X		
h) Krete nouvo opòtinite nan pò yo fe eskal yo pou ogmante volim bato ki pa baze nan pò a.	Lidè	X		
i) Devlope yon nouvo platfòm liks, mod ak magazen pou bay Miami plis imaj yon kapital mondyal ki nan tèt estyil lwazi a.	Sipò		X	

Kout vle di ant 1-2 zan; Mwayen vle di ant 3-4 lane; Long vle di 5 lane ak pi lwen pase tan sa a.



AMELYORE KILTI OSPITALITE

Bon jan kalite sèvis kliyantèl (alakliyantèl) esansyèl nan ekonomi touris mondyal la, epi òganizasyon wwayaj yo bezwen asire ke nivo ak lespri ospitalite nan rejyon an reponn a demann wwayajè modèn yo. Li enpòtan pou GMCVB dirije nouvo inisyativ fòmasyon sou eksperyans kliyantèl la ak inisyativ pou devlopman mendèv la pou patnè yo toupatou nan Konte Miami-Dade. Pwogram pou Fòmasyon ak Sèvis Kliyantèl GMCVB Miami Begins with Me an te lanse depi plizyè ane. Plis pase 60,000 moun te gradye nan pwogram lan ladan yo reprezantan Ayewopò Entènasyonal Miami, PortMiami, konpayi taksi ak transpò, otèl, lwazi ak lòt biznis ki gen rapò ak touris. Pwogram sèvis kliyantèl (alakliyantèl) la pral pran pye sou sikse ki gen kounye a epi etann li byen gran pi devan.

Inisyativ	Wòl GMCVB	Kout	Delè Mwayen	Long
a) Mete sou pye yon fòmasyon sou eksperyans sèvis kliyantèl nouvo jenerasyon pou sektè otelye a an kolaborasyon ak Inivèsite, endistri a, anbasadè yo ak eleman "Miami Proud" yo.	Lide	X		
b) Travay ak asosyasyon lekòl otelye a pou goumen pou gen plis divèsite nan tèt administrasyon an epi devlope pwogram devlopman mendèv ak pwogram sèbifikasyon pou kominote defavorize yo.	Lide		X	
c) Kolabore plis entansyonèlman ak Inivèsite yo ak lekòl otelye yo pou sipòte yon rezo talan yo kapab plis konsidere	Lide		X	
d) Devlope plis inisyativ nan kolèj ak lekòl segondè yo ki ekspozè jen Miami yo nan varyete karye ki disponib nan endistri otelye a.	Sipò		X	
e) Pouswiv patenarya ak Career Source South Florida, National Academy Foundation (NAF), Hospitality Employees Advancement & Training (HEAT), Overtown CRA, elatriye. pou devlope yon pwogram sèbvanayone pou aprantisaj etid otèl.	Sipò	X		
f) Devlope/aktyalize plis kad alontèm pou devlopman mendèv nan endistri a sou baze plis sipò efikas bò kote enstitisyon nan gouvènman an, endistri a ak enstitisyon akademik yo.	Sipò			X

Kout vle di ant 1-2 zan; Mwayen vle di ant 3-4 lane; Long vle di 5 lane ak pi lwen pase tan sa a.



AMELYORE DEPLASMAN

Deplasman se kle pou deplase vizitè yo toupatou pou yo eksplore plis nan Rejyon Metwopolitèn Miami an. Fè pwomosyon pou gaye vizitè yo ak depans lajan yo fè enpòtan nan kwasans ekonomik rejyonal nan tout lòt kote nan destinasyon an. Pi bon deplasman tou bay mendèv lokal la aksè pi efikas pou travay. Genyen estrateji wo nivo k ap fèt pou amelyore transpò toupatou nan Rejyon Metwopolitèn Miami a, ladan li plan konplè mobilite milti mondyal la Miami-Dade SMART. Patnè GMCVB yo ap tann pou konprann kijan planifikasyon alontèm sa a pral afekte biznis yo.

Inisyativ	Wòl GMCVB	Kout	Delè Mwayen	Long
a) Kolekte epi pataje tout plan transpò diferan kominote yo, epi sipòte amelyorasyon ak done vizitè yo.	Sipò		X	
b) Kolabore pi efikasman avèk ofisyèl transpò vil la ak konte a pou sansibilize gouvènman lokal, eta ak federal la pou plis finansman.	Sipò			X
c) Kolabore ak MIA pou devlope yon pi bon eksperyans vizitè epi amelyore mesaj y ap fè pwomosyon pou destinasyon an.	Sipò		X	
d) Goumen pou aksè transpòasyon ki pi efikas pou travayè nan sektè ospitalite a nan tout konte a. Devlope ankourajman ak patnè yo (patwon, otèl, restoran, devlope otèl) pou enkli kredi pou wwayaje ansanm (woulò).	Sipò	X		
e) Sipòte devlopman nouvo inovasyon mobilite (deplasman) pou amelyore kapasite koneksyon mache, sou bisiklèt ak mwayen ki pa bezwen deplasman ak motè.	Sipò		X	
f) Kòmanse planifye pou mete deyò sistèm veyikil konplèman otònòm nan 3-5 lane.	Sipò			X
g) Devlope materyèl sou entènèt pi konplè pou ede vizitè yo ak moun nan lokalite yo deplase nan konte a san machin ki gen yon sel moun yo.	Lide	X		

Kout vle di ant 1-2 zan; Mwayen vle di ant 3-4 lane; Long vle di 5 lane ak pi lwen pase tan sa a.



PLIS PATISIPASYON KOMINOTÈ

Kòm ekonomi touris la ap pwogrese, li enperatif pou GMCVB a leve nivo sansibilizasyon li fè pou kominote lokal li yo pou asire òganizasyon sivik ak moun ki abite nan zòn nan konprann valè vwayaj pou lwazi, reyinyon ak konvansyon ak gwo evènman yo. Avantaj yo ekonomik touris la pote esansyèl pou pwosperite kominote lokal yo. Kreye taks, mennen devlopman ekonomik ak jòb ki rete, touris amelyore kalite lavi rezidan yo. Manm kominote yo tout kote nan konte a ap rete tann pou patisipe nan devlopman nan katye yo, men yo pa nesèsman santi yo gen yon platfòm pou patisipe.

Inisyativ	Wòl GMCVB	Kout	Delè Mwayen	Long
a) Etann mesaj sou avantaj ekonomik endistri touris la bay ofisyèl epi yo pou mete ladan l ranfòsman kominotè ak opòtinite ekritab.	Lide	X		
b) Etann edikasyon rezidan lokal yo sou avantaj ekonomik ak sosyal ekonomi touris la yo.	Lide	X		
c) Etann sondaj sou opinyon rezidan yo pou evalye enpak ekonomi vizitè yo sou kalite lavi rezidan yo; ladan li opinyon rezidan yo kòm prensipal endikatè pèfòmans kle.	Lide	X		
d) Kolabore ak biznis, òganizasyon non pwofit, òganizasyon devlopman ekonomik, enstitisyon akademik yo ak gouvènman an kòm yon sipòtè pou ankouraje nouvo biznis ki baze nan Rejyon Miamí an.	Sipò		X	
e) Envesti tan ak resous pou sipòtè transfòmasyon katye eritaj yo kòm yon baz pou chita devlopman touris kominotè enklizif.	Lide		X	
f) Regle lokasyon kout tèm yo epi kolekte taks lè sa legal pou pwoteje katye Rejyon Metwopolitèn Miamí yo.	Sipò	X		

Kout vle di ant 1-2 zan; Mwayen vle di ant 3-4 lane; Long vle di 5 lane ak pi lwen pase tan sa a.



DIRABILITE ÒGANIZASYONÈL ALONTÈM

GMCVB a te efikas kòm yon katalis pou vizitè ak kwasans ekonomik pandan plizyè deseni ki sot pase yo. Sepandan, gen konpetisyon k ap kontinye fèt dèyè dola konsomatè a ap depanse pandan ekonomi touris mondyal la ap grandi chak ane, ak nouvo destinasyon epi sa yo ki deja egziste k ap envesti anpil nan enfrastruktir yo ak nan eksperyans y ap ofri vizitè yo. Inisyativ sa yo kreye pou asire siksè kontinyèl òganizasyon an sou pwochen deseni kap vini yo.

Inisyativ	Wòl GMCVB	Kout	Delè Mwayen	Long
a) Asire ke GMCVB a efektifman jwenn finanse alontèm pou li kapab jwe pi gran wòl li dwe jwe a.	Lide	X		
b) Adopte evolisyon mondyal la sot nan fè pwomosyon destinasyon pou ale nan jere destinasyon. Etabli nouvo règleman angajman ak gouvènman, endistri yo ak kominote a.	Lide		X	
c) Jenere plis konnikasyon epi favorize divèsite ak enklizyon nan GMCVB a.	Lide	X		
d) Devlope plan pou ranplase ansyen manm administrasyon an.	Lide	X		
e) Elaji konsantre sou konpozisyon Konsèy Administrasyon an ak lidèchip, ak defini responsablite pou sipòtè objektif inisyativ espesifik.	Lide	X		
f) Kontinye revize estrikti òganizasyonèl la pou etabli nouvo wòl yo.	Lide	X	X	X

Kout defini kòm ant 1-2 zan; Mwayen defini kòm ant 3-4 ane; Long se defini kòm 5 ane ak pi lwen pase.



PAJ ANÈKS

OPINYON ANGAJMAN KOMINOTÈ

Sa a se yon rezime detaye tèm ak sijesyon kle yo ki te diskite pandan plizyè divès kalite seyans mobilizasyon angajman kominotè nan Konte Miami-Dade la.

ENTÈVYOU EN A-EN (YON MOUN AK YON LÒT)

Yo te fè plis pase 85 entèvyou ak yon gwoup divès patisipan nan kominote a toupatou nan Konte Miami-Dade (Jan.-Jiy. 2019) ak kòmantè ki anrejistre. Patisipan yo gen ladan yo yon varyete moun ki gen enterè nan endistri a ki sipòte, ki konte sou li epi ki devlope politik pou ekonomi touris la.

Patisipan yo gen ladan yo:

- Moun ki eli k ap pran desizyon yo
- Otèl, restoran ak magazen yo
- Atraksyon, amizman, espò
- MBCC ak itilizatè yo
- Lidèchip GMCVB a
- Distri pou Amelyorasyon Biznis (BIDs)
- Gwo evènman/konferans
- Konpayi Kwazyè yo
- Devlopè/Envestisè yo
- American Airlines
- Òganizasyon pou Devlopman Ekonomik ak Chanm Komès yo
- Akademi - Kolèj/Inivèsite yo
- Transpòtasyon, ayewopò ak pò maritim

Opinyon yo ki anba a te ajoute nan plan estratejik jeneral la ak inisyativ pou devlopman.

Vant & Pwomosyon

- Entegre plis lavant ak efò pwomosyon ak otèl yo.
- Mete aksan sou ekselans san fay pou atire reyinyon/konvansyon yo.
- Envesti plis resous nan efò dijital pou atire segman nan mache a ki pi jèn (pi nouvo).
- Ogmante imaj espò nan vil la; ogmante angajman ak moun ki gen enterè kle yo pou atire evènman yo.
- Devlope imaj mak la; konsantre sou plis tèm/aktivite patikilyèman nan a, kilti, mizik, manje, espò.
- Devlope lavant an gwoup nan yon efò ki pi konsantre.

Devlopman Destinasyon an (Vil la)

- Ankouraje varyete, tankou fè plis pwomosyon pou eksperyans an plennè/nan lanati.
- Pwomote pi plis varyete divès eksperyans nan South Dade (Sid Miami Dade).
- Bati yon kanpay pou magazen ozalantou Miami pou prezante l kòm yon lidè nan lamòd pou tout nivo pri, espesyalman nan pwodwi kalite yo.
- Kreye patenarya ak restoran yo pou devlope pwogram nan tout konte a.
- Devlope ankourajman pou biznis kwazyè/vwayaj la pwolonje sejou pasaje yo.
- Sipòte devlopman plis aktivite nan Pò kote yo fè Eskal.

Sèvis Kliyantèl/Kilti Ospitalite

- Amelyore nivo sèvis kliyantèl yo ki pa konsistan.
- Devlope yon pwogram anbasadè pou ankouraje sèvis kliyantèl; devlope fyète nan Miami pami moun k ap viv nan zòn nan.

Transpò/Mobilite (Posibilite Deplasman Fasil)

- Ankouraje amelyorasyon koneksyon nan transpò ak devlope relasyon ak diferan moun kle ki gen enterè nan endistri a.
- Kolabore ak moun ki gen enterè nan endistri a epi devlope plan transpòtasyon pou gwo evènman yo pou ede moun nan lokalite a ak vizitè yo.
- Sipòte inisyativ k ap devlope opòtinite deplasman, epi pwomote jan yo se yon bon bagay pou moun nan lokalite a ak vizitè yo.

Engajman Kominotè

- Ogmante konsyans sou efò rezistans vil yo ak konte a ap aplike.
- Kreye patenarya ak Lekòl Leta Konte Miami-Dade la ak Career Source nan Sid Florid pou kreye pwogram fòmasyon nan karyè ospitalite.
- Kolabore ak òganizasyon espò yo "soutni kominote a," sa vle di enkli jèn lidè yo, devlopman bousdetid, elatriye.
- Edike kominote a pi plis sou valè ak avantaj ekonomi touris la genyen lokalman, espesyalman konferans ak evènman yo.
- Angaje plis ak moun yo nan lokalite a; devlope yon jounen anyèl pou moun yo k ap viv nan tout konte a.
- Ogmante sipò ki sòti bò kote chanm komès pou touris ak pwoblèm kle tankou transpò.

Dirabilite Òganizasyon an (Oganizasyon ak Bon Estrikti ki kapab Dire)

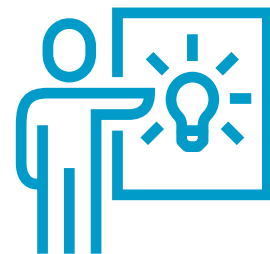
- Devlope yon plan pou lòt moun ranplase moun k ap dirije yo.
- Devlope yon plan aksyon sou kòman pou adrese chanjman nan klima a.
- Envesti nan anplwaye ak pwogram ki konsantre sou pi plis enklizyon.

SESYON FASILITASYON YO

Yo te òganize wuit reyinyon fasilitasyon soti nan mwa Desanm 2018 rive mwa Jen 2019 ak moun ki gen enterè kle yo nan endistri touris la. Patisipan yo gen ladan yo plizyè komite GMCVB, lidèchip GMCVB a ak yon asosyasyon jesyon vil ak konte a. Yo te pran an konsiderasyon lide yo, gwo pwen diskisyon yo ak kòmantè priyorite kle yo te ajoute nan plan estratejik ak inisyativ devlopman jeneral la.

Reyinyon Komite yo

- Ekip Jesyon GMCVB – 21 Desanm 2018
- Komite Pwomosyon – 15 Janvyè 2019
- Konsèy Administrasyon GMCVB – 28 Janvyè 2019
- Komite Miltikiltirèl – 21 Mas 2019
- Konvansyon Vant ak Otèl– 29 Avril 2019
- Komite Otèl ki gen Magazen ak lòt Lwazi – 9 Me 2019
- Vil Miami-Dade/Asosyasyon Jesyon Konte a– 17 Me 2019
- Komite Touris Kiltirèl – 25 Jen 2019



Opinyon Ki Gen Rapò ak GMCVB

- Amelyore fòmasyon pou bay kliyantèl la yon bon eksperyans nan tout konte a; itilize anbasadè.
- Maksimize epi devlope evènman entènasyonal yo, espesyalman nan MBCC/otèl Prensipal la pandan peryòd gen mwens touris.
- Kolabore avèk patnè pou pwomote tout sa Miami ofri, epi fokis estratejikman sou fanmi, manje, kilti, lanati, sante byennèt, "konbinezon biznis ak lwazi," elatriye.
- Edike otèl/moun k ap bay sèvis sou nouvo bagay konte nan tout rejyon an genyen.
- Devlope teknoloji fasil pou itilize k ap bay enfòmasyon pèsonalize pou ede vizitè planifye vwayaj yo.
- Ede chanje pèsepsyon (danje, sekirite, pri chè) nan montre imaj ak atik jounal editoryal pi pozitif.
- Sipòte pwoblèm devlopman mendèv.
- Asire ke sipò finansman touris la toujou ap bay, ak goumen pou retire lide touris yo "ap vini kanmenm."
- Sipòte inisyativ konte/vil pou amelyorasyon transpò.
- Sèvi kòm sous prensipal pou enfòmasyon sou destinasyon an pou vizitè yo ak moun yo ki abite nan lokalite a.
- Angaje nan afilyasyon estratejik ak ajans devlopman ekonomik yo.
- Atire evènman biznis tout dimansyon, pa sèlman gwo reyinyon ki ka fèt nan MBCC a.

Opinyon Ki Gen Rapò ak Destinasyon an

- Sipòte devlopman yon eksperyans ki pi akeyan pou vizitè yo nan ayewopò MIA; ogmante sèvis lè yo nan avyon an.
- Fè pwomosyon evolisyon Miami an kòm yon destinasyon ak divès sa li gen pou li ofri yo.
- Pa gen ase pwomosyon pou A ak kilti.
- Sipòte devlopman plis katye miltikiltirèl (diferan kilti).
- Ankouraje plis evènman espòtif ak eksplorasyon nan tout konte Miami an.
- Jesyon anviwònman an enpòtan pou kenbe dlo resous natirèl nan dlo ak tè yo.
- Fè pwomosyon aktivite ekolojik ak touris agrikòl, aktivite anplennè, de pak nasyonal yo.
- Leve fason yo konsevwa akèy la nan yon seri kominote divès.

GWoup DISKISYON YO

Yo te òganize kat reyinyon gwoup diskisyon sòti nan mwa Janvyè jiska ma Me 2019 ak prèske 90 moun kle ki gen enterè nan endistri a. Patisipan yo te gen ladan yo plizyè moun ki fè pati sektè ospitalite a, devlopman ekonomik, teknoloji biznis, ak byen imobilye. Yo te pran an konsiderasyon lide yo, gwo pwèn diskisyon yo ak kòmantè priyorite kle yo te ajoute nan plan estratejik ak inisyativ devlopman jeneral la.

Reyinyon Gwoup Diskisyon yo

- Ospitalite - 30 Janvyè 2019
- Pwogram Amelyorasyon Biznis Touris la - 19 Mas 2019
- Biznis/Devlopman Ekonomik ak Imobilye -7 Me 2019
- Teknoloji/Milenè - 9 Me 2019

Opinyon Ki Gen Rapò ak GMCVB

- GMCVB ta dwe dirije efò pou amelyore nivo sèvis kliyantèl; devlope pwogram anbasadè.
- Edike moun nan lokalite a sou valè touris, ki gen ladan gwo evènman yo.
- GMCVB ta dwe dirije efò pou fasilite pou planifikasyon transpò nan gwo evènman yo.
- Konsantre sou eleman pozitif, inik ki rasanble moun ansanm, tankou yon sant pou teknoloji dènye modèl, teknoloji medikal, a, kilti, manje, espò, mizik, elatriye.
- Ogmante posiblite sit wèb GMCVB a pou vwayaj/planifikasyon depasman pou tan espesifik (sa vle di 24 èdtan, 3 jou, 7 jou).
- Konsantre sou rezidan lokal yo ak evènman yo pou GMCVB vin lyen an nan enfòmasyon ke vizitè yo pral vle swiv.
- GMCVB pou fòmalize wòl sipò solid l ap jwe a pou ede edike moun k ap viv nan zòn nan ak vizitè yo sou amelyorasyon nan transpò.

Opinyon ki gen rapò ak Destinasyon an

- Fè yon lòt travay pou devlope imaj mak Miami an, devlope plas li sou mache a, devlope nouvo mesaj pou mete aksan sou divès sa li ofri/eksperyans.
- Konvèti vizitè milenè yo pou vin tounen rezidan yo; atire jenn talan pou ankouraje devlopman ekonomik.
- Òganize/atire plis evènman entènasyonal tankou Chanpyona Mondyal Foutbòl; itilize Calle Ocho kòm yon modèl.
- Itilize ti kote ki pi piti, ki espesyal, pi entim pou fè reyinyon biznis ak evènman yo.
- Efò fòs kapasite Rejyon Metwopolitèn Miami an pandan senk dènye ane yo ta dwe entegre nan mesaj pou vizitè yo.
- Konbat pwoblèm pèsesyon negatif ki gen rapò ak danje/sekirite.
- Ayewopò se premye pwèn aksè pou vizitè konsa gen yon bezwen pou amelyore mesaj akèy li yo, montre divès eksperyans, elatriye.





SA KI SÒTI NAN RANKONT KOMINOTÈ YO

- Yo pa konnen ditou agrotouris nan Sid Dade la; pou leve aktivite inik sa a byen wo.
- Rapwoche espò a ak kominote lokal yo nan tout konte a pou ede atire nouvo evènman tankou Miami Lakes (bezbòl), Doral (tenis/gòlf), Homestead (speedway).
- Ayewopò Entènasyonal Miami an se premye ak dènye mesaj moun wè nan destinasyon an epi li manke imaj ki pi bon pou sa li ofri/pou eksperyans ki inik, varye.
- Gaye richès/opòtinite ki genyen nan biznis touris la nan tout konte a pou li kapab bon pou tout moun epi sipòte devlopman ekonomik ekitab.
- Montre espesyalite kilinè (kwizin) nan tout konte a, tankou pwofondè ak grandè otantisite li, bon jan kalite, apèl miltikiltirèl, elatriye.
- Ogmante mak Miami an pou pwomote divès katye, mizik, kwizin, a miltikiltirèl, elatriye.
- Konsantre sou moun nan lokalite a ak pèspektiv yo; enfòmè yo sou anpil evènman/sa k ap pase chak semèn nan tout konte a; vizitè yo ap swiv yo.
- Sipòte amelyorasyon nan transpò, aksè, pakin.
- Leve imaj pak yo, mete aksan sou de pak nasyonal yo ak plizyè pak lokal pou tout vizitè yo.
- Devlope yon sèvis tèt ansanm pou edike, enfòmè ak pwomote eksperyans/òf nan tout konte a.
- Bati sou inisyativ Miami305 la, mouvman fòs kap pase nan Miami depi 2015.
- Leve nivo konsyans nan sante ak byennèt pou touris ak tout òf ki egziste pandan tout ane a.
- Devlope yon nouvo pwogram sèvis kliyantèl pou konbat eksperyans ba nivo pou vizitè yo; devlope yon pwogram anbasadè pou amelyore efò sa a.
- Kanpay pou ekspozè pi bonè edikasyon nan lekòl karyè nan sektè ospitalite a (Career Source South Florida, elatriye).
- Edike lokal yo ak moun k ap pran desizyon sou avantaj/valè touris pou jwenn sipòte ak gwo evènman yo.
- Bezwen pou rezoud pwoblèm devlopman mendèv pou yon aktivite biznis touris ki rete lontan nan Konte Miami-Dade.
- Nesesite pou fè plis pwomosyon pou eksperyans aktivite deyò (an plennè), avanti nan dlo, divèsite jeyografik ak aktivite fizik.
- Devlope yon efò/kanpay kominote otèl la (ospitalite) sou òf/eksperyans nan Konte Miami-Dade la.
- Angaje nan konstwi kominote; edike, fòmè epi bay opòtinite pou plis rezidan ak ti biznis yo.
- Edike rezidan yo sou valè/avantaj touris ak wòl fondamantal GMCVB a.
- Ankouraje touris ekoloji.
- Leve nivo kolaborasyon rejyonal la pou evènman enpòtan yo pou montre lemond lan ak moun yo nan lokalite a ke Miami merite plis (Super Bowl, chanpyona Nasyonal, Chanpyona Mondyal Foutbòl).
- Ankouraje sèvis tren Virgin/Brightline pou vizitè nan Florid.
- Goumen pou tout devlopman katye yo enklizif.
- Konsantre sou atire evènman ki reyini moun ansanm ki gen menm eksperyans yo - yon lanmou pou mizik, manje, espò, a/kilti, elatriye.
- Ankouraje pou rete fèm nan tout efò.
- Konsantre sou moun nan lokalite a, angaje yo, bay yo enfòmasyon epi sèvi kòm lidè sous enfòmasyon pou tout evènman k ap pase; vizitè yo ap swiv.
- Nesesite pou kapab sèvi vizitè Azyatik yo; bay enfòmasyon/edikasyon ki tou pare pou biznis.
- Devlope yon pwogram sèvis kliyantèl ki pi ranfòse k ap pran Miami-Dade mete l nan lòt nivo; chèche entèlekyèl lokal epi kreye sipò anbasadè (reprizant) pou ede pwomote fyète nan Miami.

REZIME OPINYON KOMINOTE A

Transpòtasyon & Deplasman

- Angaje nan non devlopman mendèv nan sektè otèl la ak vizitè yo pou fè pou amelyorasyon efò/solisyon yo.
- Kolabore avèk Ayewopò Entènasyonal Miami pou devlope yon mesaj pou vizitè yo ki pi akeyan, pi bon sans vizyèl kote a, pou mete aksan sou divès kalite òf yo konte a bay.
- Travay avèk depatman transpò Konte Miami-Dade la pou ede amelyorasyon inisyativ yo epi atire/pwomote reyinyon/evènman nan domèn inovasyon transpò.
- Edike ak sansibilize sou amelyorasyon/inovasyon nan transpò ki prèske fini.

Kwazyè

- Ranfòse inisyativ pou patenarya ak endistri pou pwolonje vizit nan Konte Miami-Dade.
- Kreye plis opòtinite yo nan Pò Eskal.
- Pran kontwòl reyinyon/evènman yo nan endistri a.

Devlopman Destinasyon an

- Kontinye ekspansyon nouvo zòn/redevlopman nan tout konte a.
- Ogmante pwomosyon divèsite Konte Miami-Dade la (a/kilti, manje, mizik, lanati/aktivite deyò, elatriye).
- Devlope itinerè pou vizitè yo (1 jou, 3 jou, elatriye).
- Ankouraje aktivite devlopman ekonomik nan konferans/reynyon, ankourajman devlopman fim, elatriye.
- Rezistans/dirablite nan anviwònman, prezèvasyon plaj.
- Amelyorasyon/inovasyon transpò.
- Wòl aktif nan planifikasyon gwo evènman ak objektif estratejik yo.
- Kanpay konsantre sou vizitè Florid yo.
- Konsantre sou pwoblèm ki nan avantaj moun k ap viv nan zòn nan (transpò, preparasyon pou gwo evènman) epi ki bon pou vizitè yo.

Vant & Pwomosyon

- Sible dimansyon evènman pou gwosè otèl ki nan MBCC a.
- Bay sipò konplè pou pwojè Downtown World Center a (yon fwa plan yo fini).
- Ogmante jenerasyon lidè nan gwoup otelye entèn yo.
- Chanje epi mete ajou mak Rejyon Metwopolitèn Miami an; etann divès imaj li yo.

Sèvis Kliyantèl/Kilti Ospitalite

- Dirije yon pwogram eksperyans sèvis kliyan pou nouvèl jenerasyon an pou enkli moun nan Inivèsite (entelektyèl) ak moun nan endistri, anbasadè yo epi fè pwomosyon fyète nan Miami.
- Kolabore nan yon pwogram edikasyon ak tout enstitisyon lokal akademik ki nan sektè otelye a.

Patisipasyon Kominote a

- Ogmante ak leve nivo mesaj sou avantaj ekonomik nan domèn touris la (biznis ak gwo evènman yo, touris lwazi) ki pral jwenn ofisyèl eli yo/moun k ap pran desizyon yo.
- Kanpay ki fokal, k ap kontinye fèt nan tout konte a pou edike rezidan yo sou avantaj ekonomik nan domèn touris la ak wòl GMCVB a pou amelyore pozisyon li.
- Sipòte atirans pou ankouraje endistri fim nan pou reprann biznis ki te pèdi yo.
- Kolabore avèk chanm kle yo, Beacon Council, Knight Foundation, Florida Enterprise, Vizite Florid elatriye, pou devlope objektif estratejik ak taktik pou atire reynyon/evènman kle yo ki ankouraje nouvo biznis ki baze nan Miami/devlope opòtinite pou travay pou moun nan zòn nan ki gradye nan kolèj inivèsite kapab rete.

Dirablite Òganizasyon an (Òganizasyon ak Bon Estrikti ki kapab Dire)

- Amelyore Kominikasyon
- Divèsite ak Konsiderasyon pou Lòt Kalite Moun (Enklizyon)
- Fè Plas pou lòt Manadjè an Chèf
- Ankouraje yon Konsèy Administrasyon ak Plis Divèsite

Mendèv

- Pouswiv patenarya ak Career Source South Florida; devlope yon pwogram fòmasyon nan domèn otèlri yo sibvansyone (gouvènman federal la ap matche fon ki kontribye a).





American Airlines 



MENM JAN AK OUMENM, NOU PA JANM KANPE.

*American Airlines fyè pou li selebre
30th Anivèsè Nich Miami li a.*

An aerial photograph of Miami, Florida, showing the city skyline in the distance across a body of water. In the foreground, there is a large residential complex with white buildings and red-tiled roofs, situated on a peninsula. The water is a vibrant turquoise color, and the sky is blue with scattered white clouds.

MIAMI

GREATER MIAMI
CONVENTION &
VISITORS BUREAU

701 Brickell Ave., Suite 2700
Miami, FL 33131 USA

1901 Convention Center Drive
Miami Beach, FL 33139 USA

305/539-3000 | 800/933-8448

MiamiandBeaches.com